

# [TELEPÍTÉSI ÚTMUTATÓ]

Telepítési útmutató a Canlu Software - Post Administrator programcsomaghoz

**Canlu Software Kft.**

1224 Budapest, Zagyva u. 35.

Telefon:+36-1-785-8165, Fax: +36-1-789-6683

Honlap: [www.canlu.hu](http://www.canlu.hu)

E-mail: [info@canlu.hu](mailto:info@canlu.hu)

POSTÁZÁS. IKTATÁS. ADMINISZTRÁCIÓ.

## Tartalomjegyzék

Hardver, szoftver követelmények .....	4
Támogatott operációs rendszerek.....	4
Megkötések .....	4
A program technikai felépítése .....	5
A Post Administrator architektúrája .....	5
A telepítés megkezdése előtt és után! .....	5
Telepítés előtt .....	5
Telepítés után .....	6
Telepítés egygépes környezetben.....	6
Telepítés hálózatban .....	15
Szerver telepítése.....	15
Kliensek telepítése .....	23
Post Administrator Kereső telepítése .....	34
Adatbázis kezelő telepítése .....	35
Végső lépések.....	44
Az első felhasználó felvitele .....	44
Felhasználó csoportok létrehozása .....	45
Felhasználók alapbeállításai.....	46
A program élesítése a regisztrációs kulccsal .....	51
Elektronikus feladójegyzék beállítása .....	52
Mentés beállítása.....	53
Szerver újratelepítése (Áttelepítés egy másik számítógépre) .....	54
Kliens újratelepítése .....	54
Áttelepítés kliensről szerver gépre (1 gépes környezet áttelepítése).....	54

**Canlu Software Kft.**

1224 Budapest, Zagyva u. 35.

Telefon:+36-1-785-8165, Fax: +36-1-789-6683

Honlap: [www.canlu.hu](http://www.canlu.hu)E-mail: [info@canlu.hu](mailto:info@canlu.hu)



Frissítések telepítése .....	55
Hibabejelentések.....	63

**Canlu Software Kft.**  
1224 Budapest, Zagyva u. 35.  
Telefon:+36-1-785-8165, Fax: +36-1-789-6683  
Honlap: [www.canlu.hu](http://www.canlu.hu)  
E-mail: [info@canlu.hu](mailto:info@canlu.hu)

POSTÁZÁS. IKTATÁS. ADMINISZTRÁCIÓ.

## Hardver, szoftver követelmények

### Egygépes használat esetén (minimális):

Pentium ~700Mhz, 512 Mbyte RAM, 100 Mbyte szabad hely. Windows XP vagy annál újabb operációs rendszer.

### Többgépes használat esetén (minimális):

#### Szerver (kiszolgáló) gép:

Pentium ~1400Mhz, 1 Gbyte RAM, 300Mbyte szabad hely a merevlemezen, Windows XP vagy annál újabb operációs rendszer\*.

\*Maximum 5 kliens kiszolgálása esetén. Értelmszerűen a kliensek számának növekedésével növelni kell a hardver illetve szoftver erőforrásokat is.

#### Kliens gépek (minimális):

Pentium ~700Mhz, 256 Mbyte RAM, 100 Mbyte szabad hely. Windows 98 vagy annál újabb operációs rendszer.

## Támogatott operációs rendszerek

Windows 95/98/2000/2003/2008/XP/Vista/7/8/10

Windows Server: 2003/2008/2012



## Megkötések

A programcsomag jelenleg egy ingyenes adatbázis kezelőt tartalmaz amelynek, tapasztalataink szerint a következő két jellemző szab határt:

- 30-nál nagyobb kliensszám
- 4 Gb feletti adatbázisméret

### Canlu Software Kft.

1224 Budapest, Zagyva u. 35.

Telefon:+36-1-785-8165, Fax: +36-1-789-6683

Honlap: [www.canlu.hu](http://www.canlu.hu)

E-mail: [info@canlu.hu](mailto:info@canlu.hu)

Amennyiben bármelyik eset fennáll, úgy javasoljuk az Interbase XE3 adatbázis kezelő beszerzését, amelynek ellenértékét nem tartalmazza a szoftver.

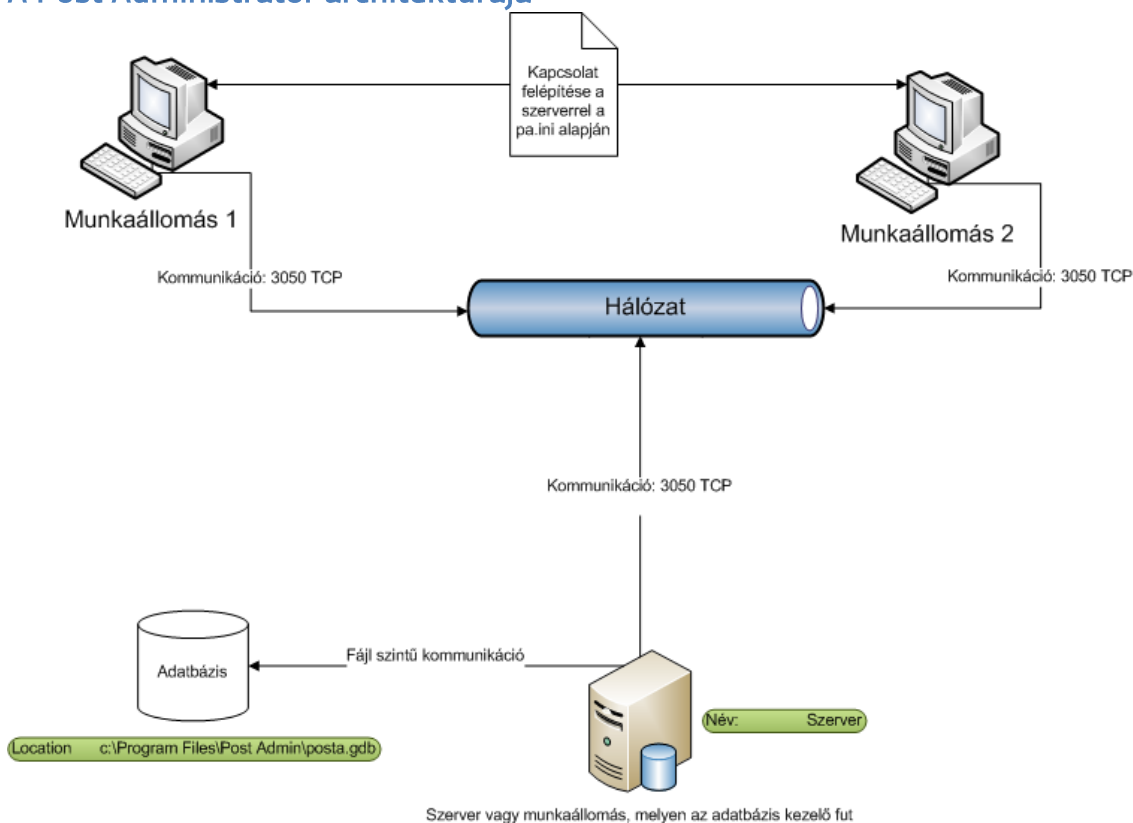
Bővebb információt a következő weboldalon talál:

<http://shop.appsoft.hu/magento/index.php/devtools/interbase.html>

## A program technikai felépítése

A program fejlesztése Delphi™ 7 fejlesztőkörnyezetben készült, Firebird/Interbase adatbázis kezelőt használva. A program a 3050-es Tcp porton kommunikál az adatbázis kezelővel, mely az adatokat fájl szinten tárolja a posta.gdb állományban. Éppen ezért szükséges a belső hálózaton a 3050-es tcp port megnyitása kimenő és bejövő irányban, illetve az adatbázis kezelő telepítése rendszergazdai jogokkal.

## A Post Administrator architektúrája



## A telepítés megkezdése előtt és után!

### Telepítés előtt

Legyen szó egygépes vagy többgépes telepítésről, **a telepítést minden esetben rendszergazdai jogokkal szükséges futtatni**. A telepítés során a telepítő program az alábbi sort próbálja meg beszúrni **Canlu Software Kft.**

1224 Budapest, Zagyva u. 35.

Telefon:+36-1-785-8165, Fax: +36-1-789-6683

Honlap: [www.canlu.hu](http://www.canlu.hu)

E-mail: [info@canlu.hu](mailto:info@canlu.hu)

C:\%Windows%\System32\Driver\Etc\services fájlba:

gdbs\_db 3050/tcp

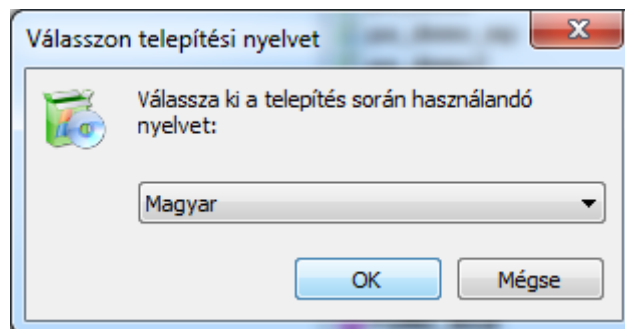
Ez a bejegyzés szükséges ahhoz, hogy a program kapcsolatot tudjon létesíteni az adatbázis kezelővel.

## Telepítés után

Mivel a program számos beállítást ment kilépéskor, ezért javasolt a felhasználóknak írási jogot adni a gépen található pa.ini állományhoz vagy a teljes PostAdmin könyvtárhoz. Ellenkező esetben a program az alapbeállításokkal indul.

## Telepítés egygépes környezetben

Amennyiben egy számítógépre szeretnénk telepíteni úgy a telepítése menete a következő: Indítsuk el a program telepítőkészletét.



1. ábra

Válasszuk ki a telepítés során használni kívánt nyelvet (1. ábra), majd kattintsunk az OK gombra.

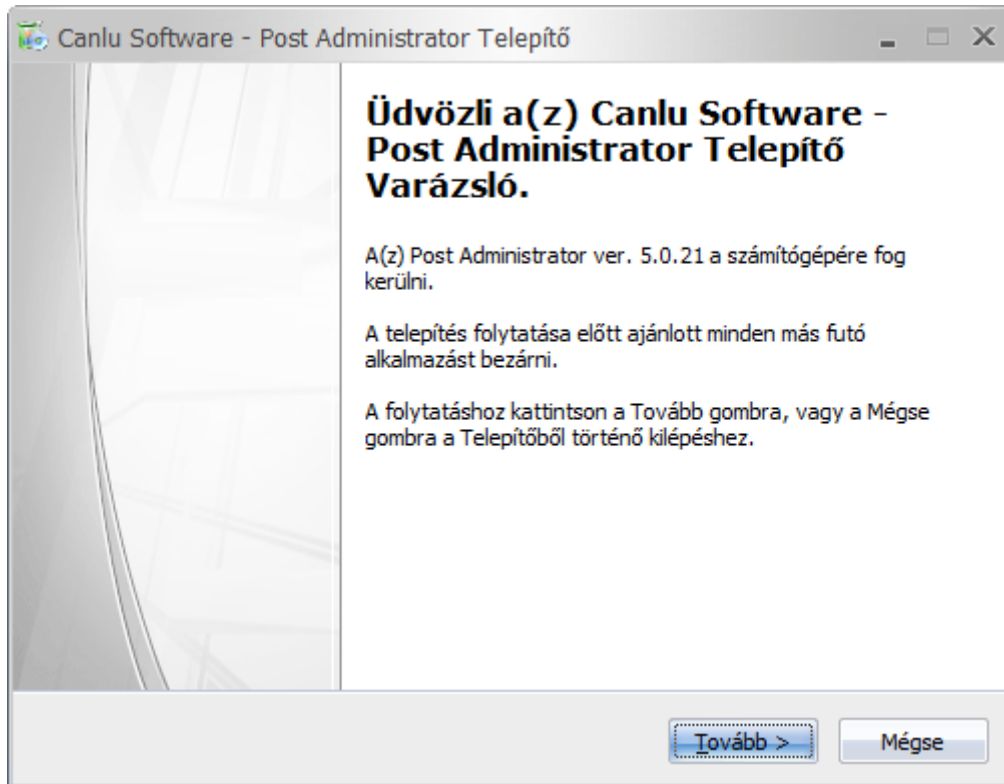
**Canlu Software Kft.**

1224 Budapest, Zagyva u. 35.

Telefon:+36-1-785-8165, Fax: +36-1-789-6683

Honlap: [www.canlu.hu](http://www.canlu.hu)

E-mail: [info@canlu.hu](mailto:info@canlu.hu)



2. ábra

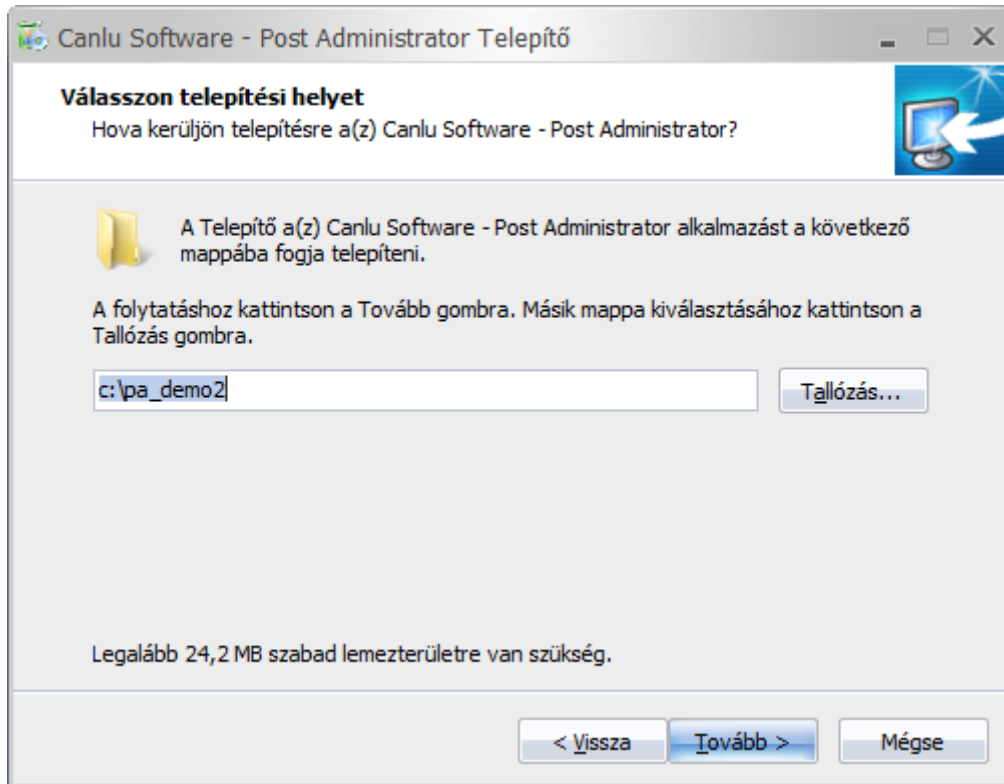
A telepítő varázsló üdvözöl minket és jelzi, hogy telepíteni fogja a Post Administrator programcsomagot (2. ábra). Kattintsunk a Tovább gombra.



3. ábra

Ezután megjelenik a Licenc szerződés. (3. ábra). Ezt kérem figyelmesen olvassa el, mivel elfogadásával egy szerződést ír alá virtuálisan. Amennyiben elfogadja a szerződési feltételeket, úgy kattintson a tovább gombra.





4. ábra

A következő lépésként meg kell adnunk, hogy mely meghajtóra telepítse a rendszer a programcsomagot (4. ábra). Alap esetben felajánlja a C:\Program Files\Post Admin könyvtárat, melyet a Tallózás gombbal megváltoztathatunk.

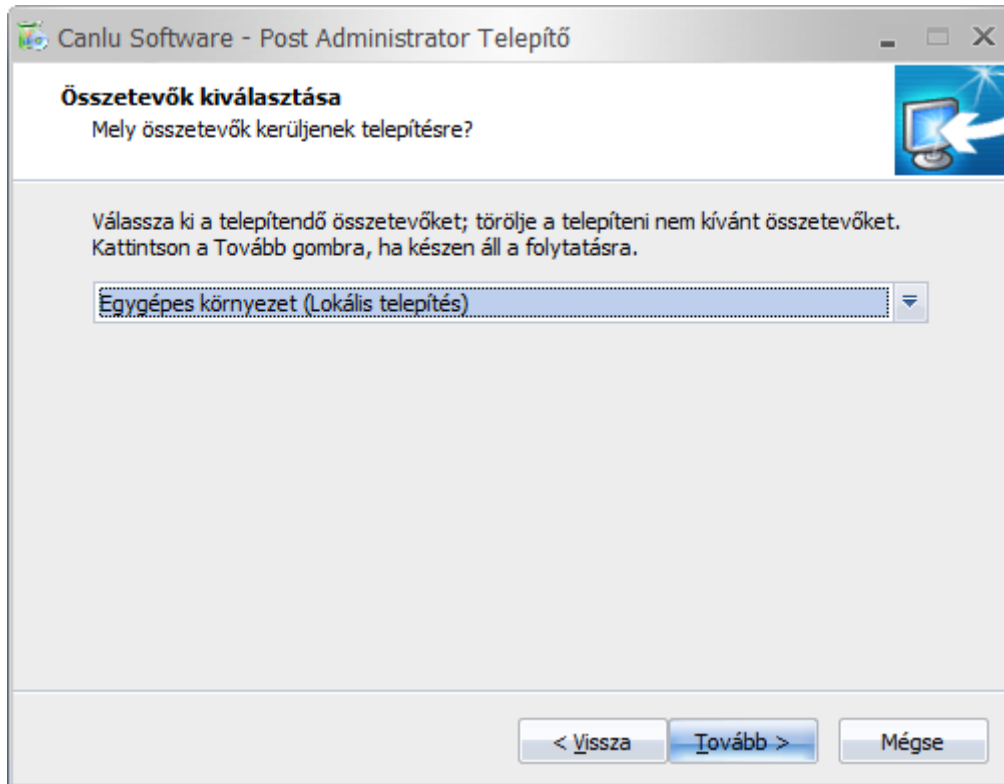
**Canlu Software Kft.**

1224 Budapest, Zagyva u. 35.

Telefon:+36-1-785-8165, Fax: +36-1-789-6683

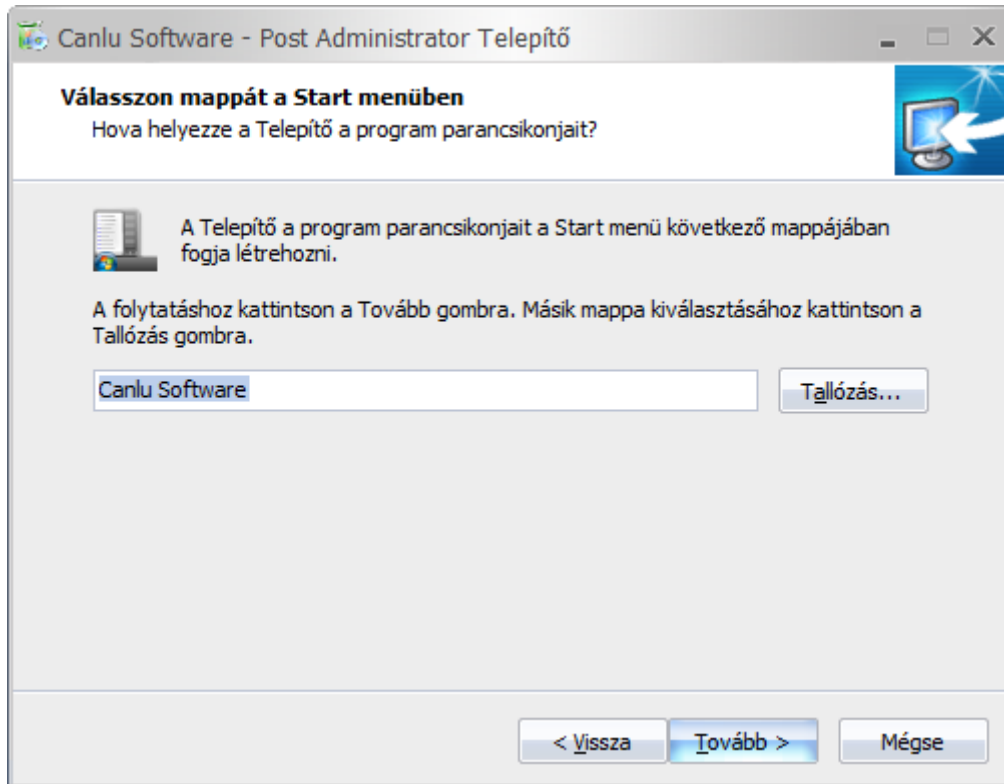
Honlap: [www.canlu.hu](http://www.canlu.hu)

E-mail: [info@canlu.hu](mailto:info@canlu.hu)



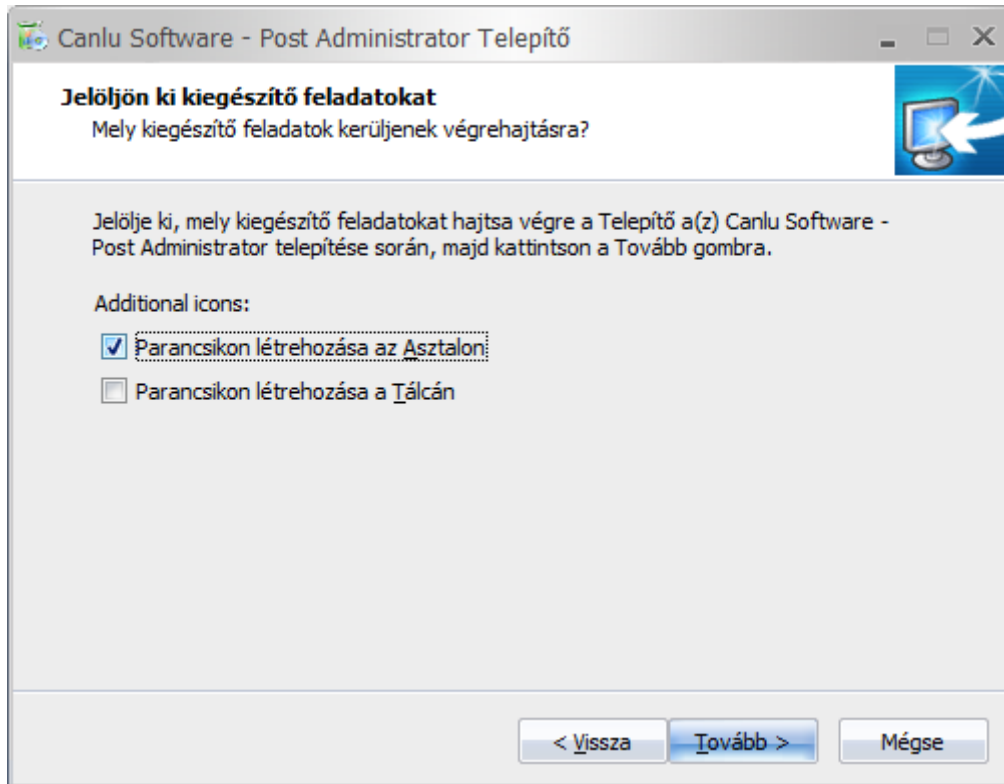
5. ábra

Adjuk meg, hogy milyen összetevőket telepítsen a telepítőprogram. Egygépes telepítés esetén válasszuk a **“Egygépes környezet (Lokális telepítés)”** összetevőt (5. ábra), majd kattintsunk a Tovább gombra.



6. ábra

Adjuk meg, hogy a Start menü melyik mappájában hozzon létre parancsikonokat a telepítő szoftver (6. ábra)



7. ábra

Utolsó előtti lépésként meg kell adnunk, hogy hozzon-e létre parancsikont az Asztalon illetve a Tálcán (7. ábra).

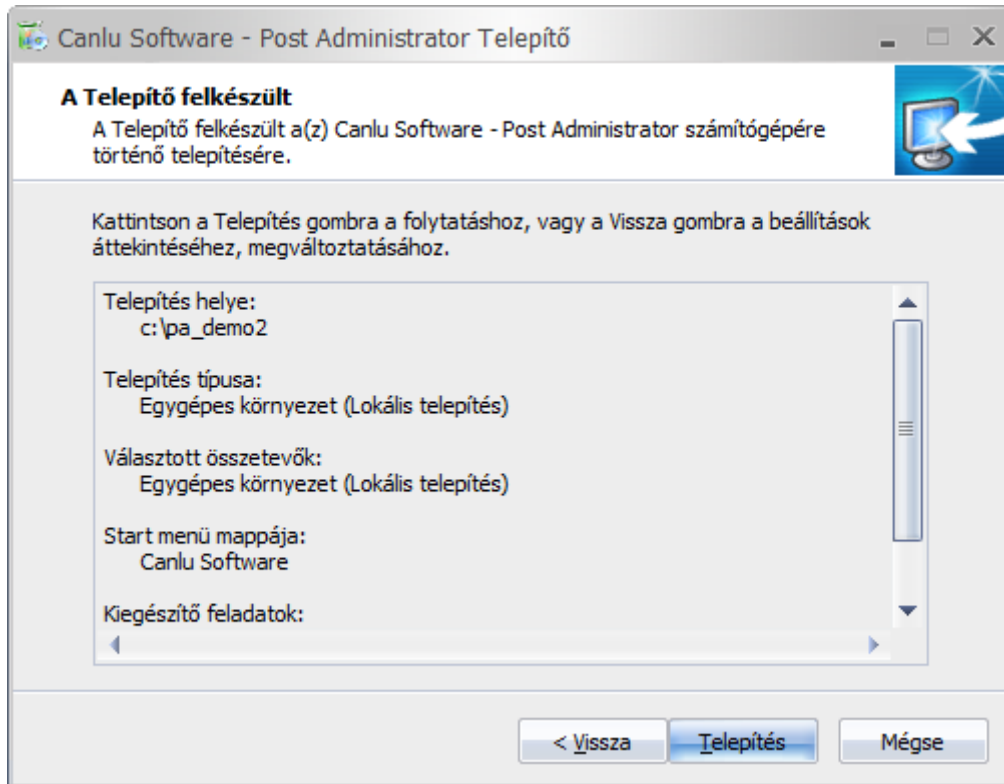
**Canlu Software Kft.**

1224 Budapest, Zagyva u. 35.

Telefon:+36-1-785-8165, Fax: +36-1-789-6683

Honlap: [www.canlu.hu](http://www.canlu.hu)

E-mail: [info@canlu.hu](mailto:info@canlu.hu)



8. ábra

Végül a program összefoglalja az általunk beállított adatokat, és ha mindent rendben találtunk, akkor kattintsunk a Telepítés gombra (8. ábra).

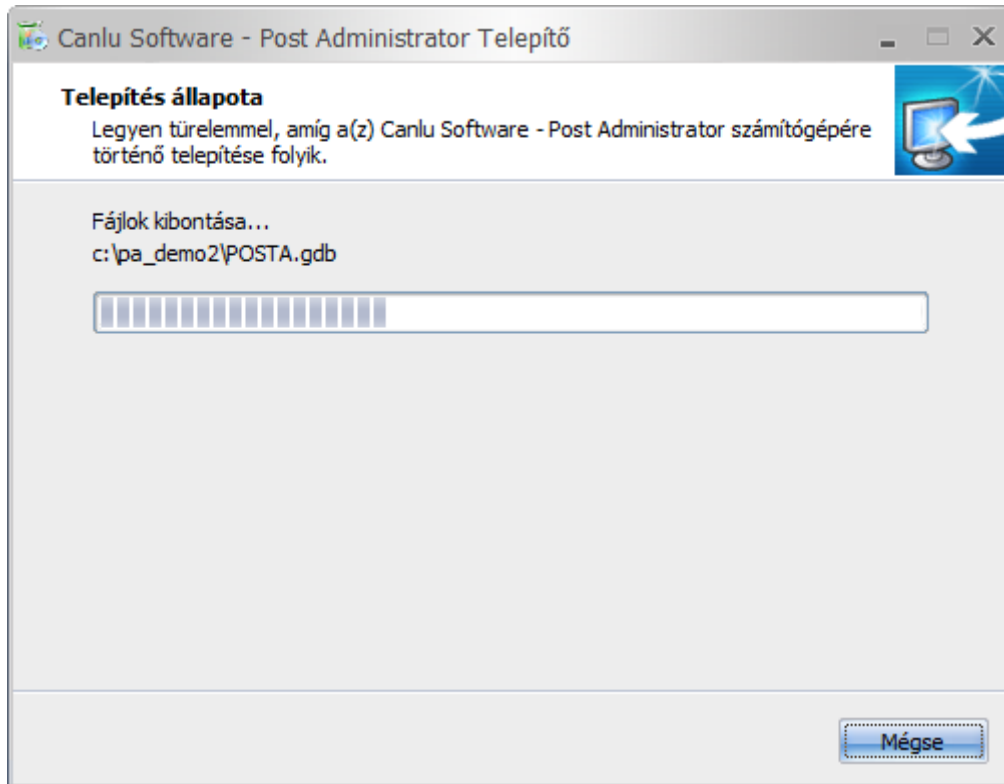
**Canlu Software Kft.**

1224 Budapest, Zagyva u. 35.

Telefon:+36-1-785-8165, Fax: +36-1-789-6683

Honlap: [www.canlu.hu](http://www.canlu.hu)

E-mail: [info@canlu.hu](mailto:info@canlu.hu)



9. ábra

A telepítés állapotáról tájékoztat a telepítőprogram (9. ábra)

A program telepítése után a telepítő elindítja az adatbázis kezelő telepítő csomagját: lásd [Adatbázis kezelő telepítése](#)

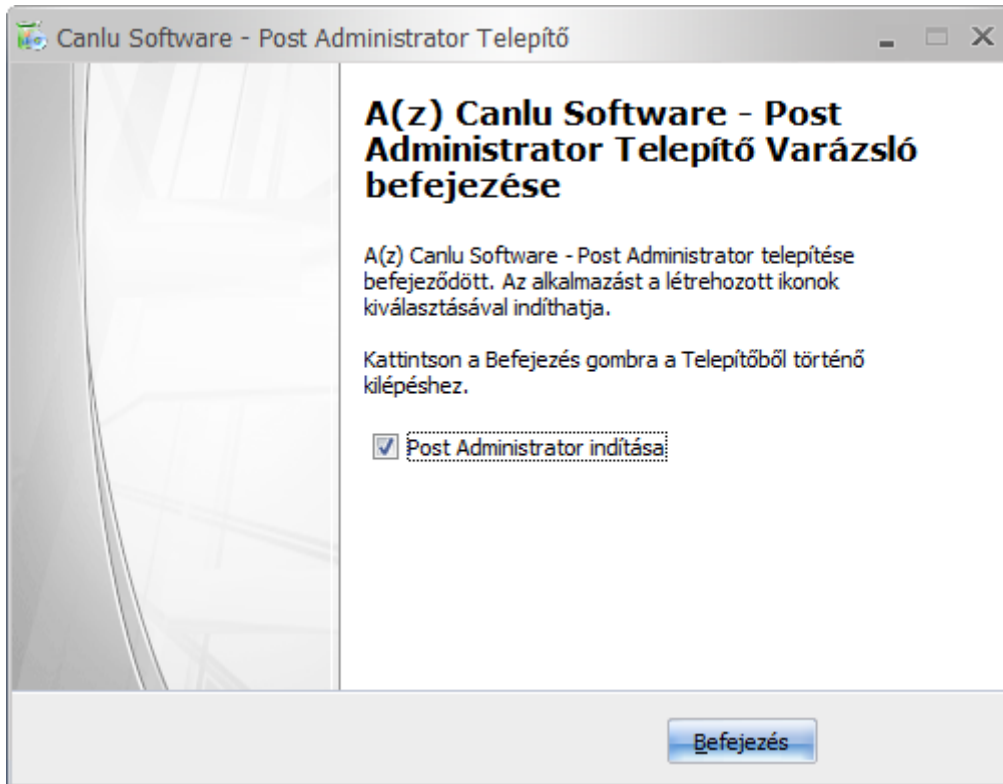
**Canlu Software Kft.**

1224 Budapest, Zagyva u. 35.

Telefon:+36-1-785-8165, Fax: +36-1-789-6683

Honlap: [www.canlu.hu](http://www.canlu.hu)

E-mail: [info@canlu.hu](mailto:info@canlu.hu)



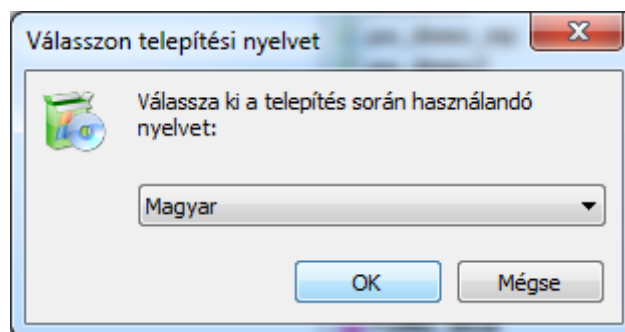
10. ábra

Telepítés után a telepítőprogram felajánlja, hogy indítsuk el a programot (10. ábra).

## Telepítés hálózatban

### Szerver telepítése

Indítsuk el a program telepítőkészletét.



Canlu Software Kft.

1224 Budapest, Zagyva u. 35.

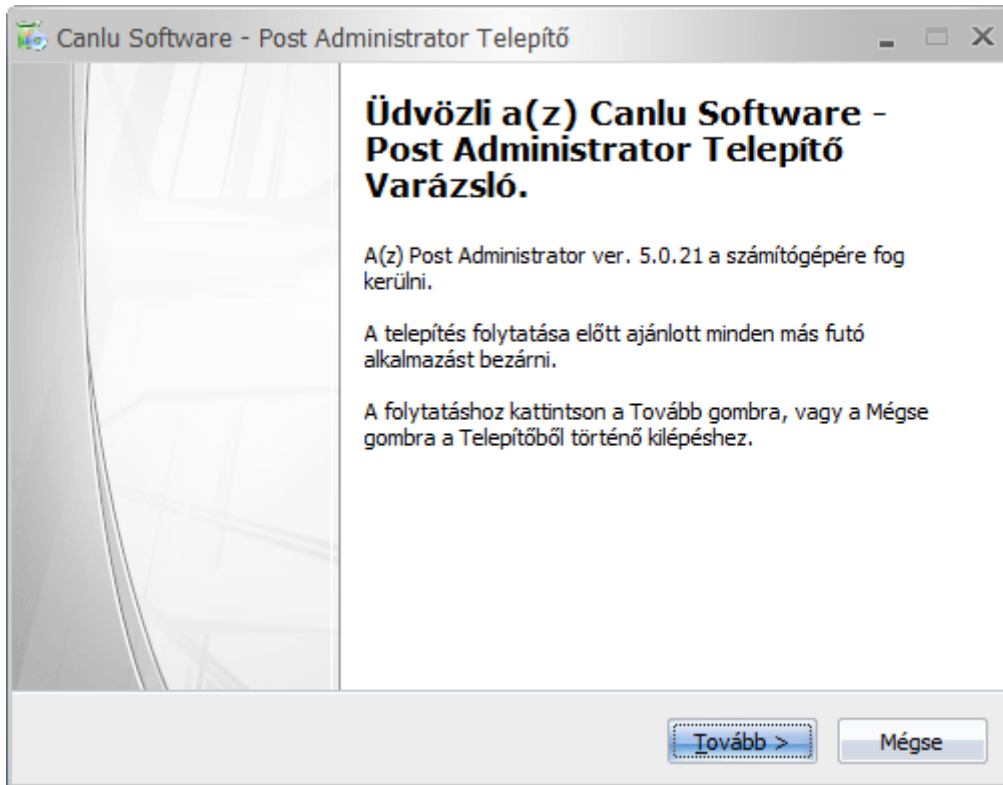
Telefon:+36-1-785-8165, Fax: +36-1-789-6683

Honlap: [www.canlu.hu](http://www.canlu.hu)

E-mail: [info@canlu.hu](mailto:info@canlu.hu)

1. ábra

Válasszuk ki a telepítés során használni kívánt nyelvet (1. ábra), majd kattintsunk az OK gombra.



2. ábra

A telepítő varázsló üdvözöl minket és jelzi, hogy telepíteni fogja a Post Administrator programcsomagot (2. ábra). Kattintsunk a Tovább gombra.

**Canlu Software Kft.**

1224 Budapest, Zagyva u. 35.

Telefon:+36-1-785-8165, Fax: +36-1-789-6683

Honlap: [www.canlu.hu](http://www.canlu.hu)

E-mail: [info@canlu.hu](mailto:info@canlu.hu)





3. ábra

Ezután megjelenik a Licenc szerződés. (3. ábra). Ezt kérem figyelmesen olvassa el, mivel elfogadásával egy szerződést ír alá virtuálisan. Amennyiben elfogadja a szerződési feltételeket, úgy kattintson a tovább gombra.

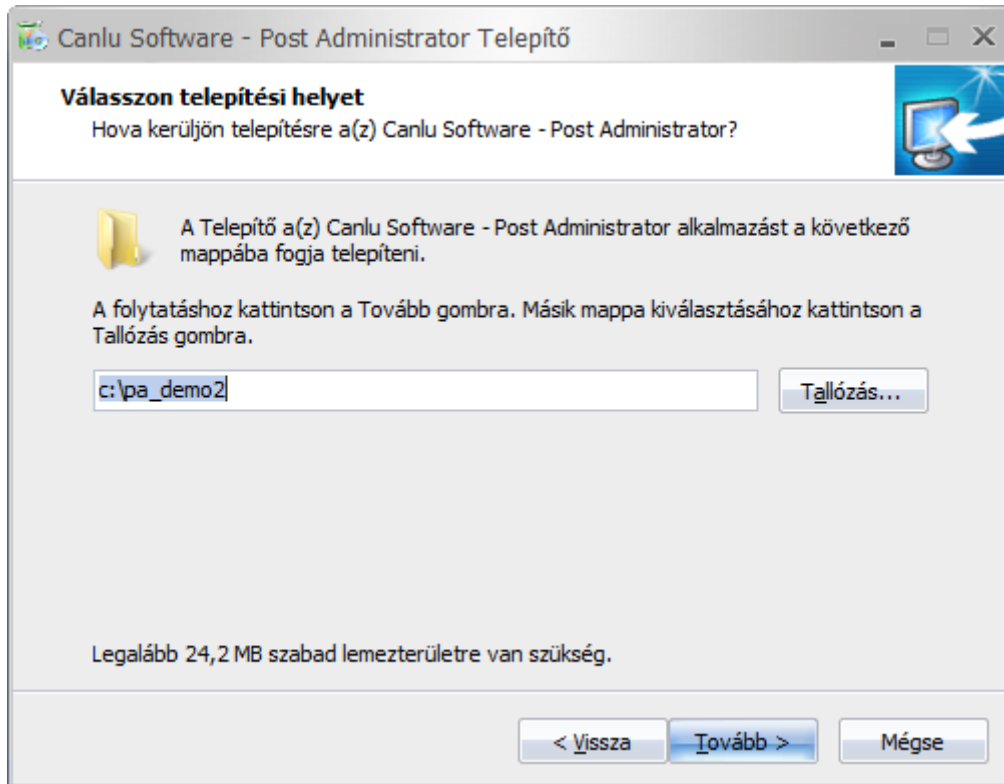
**Canlu Software Kft.**

1224 Budapest, Zagyva u. 35.

Telefon:+36-1-785-8165, Fax: +36-1-789-6683

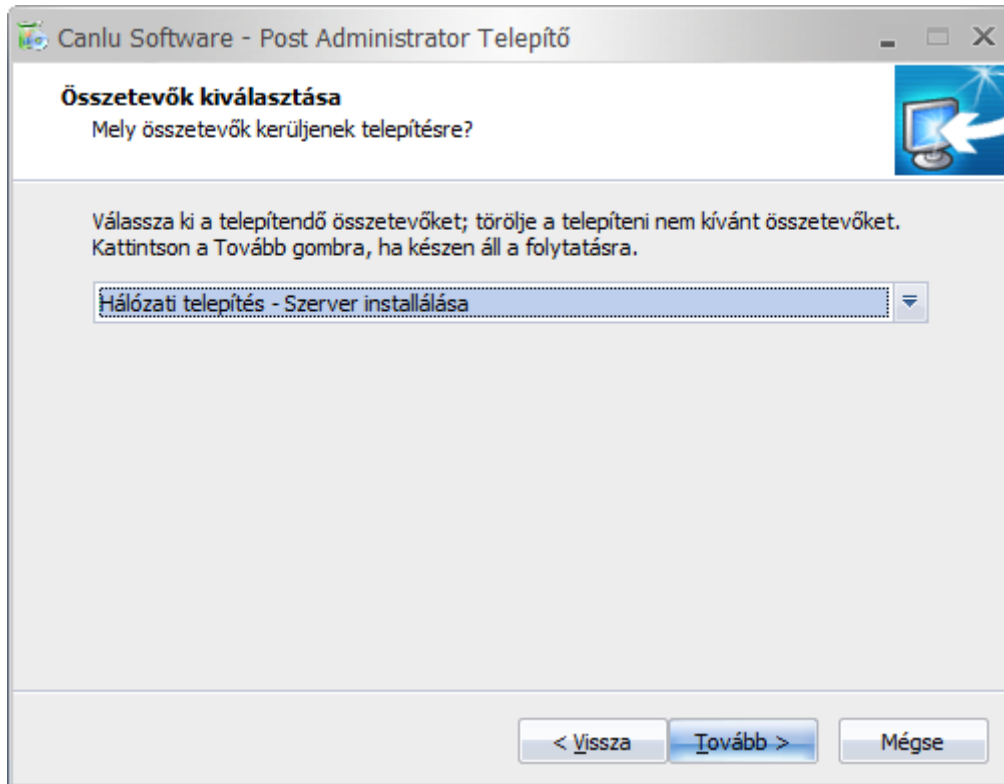
Honlap: [www.canlu.hu](http://www.canlu.hu)

E-mail: [info@canlu.hu](mailto:info@canlu.hu)



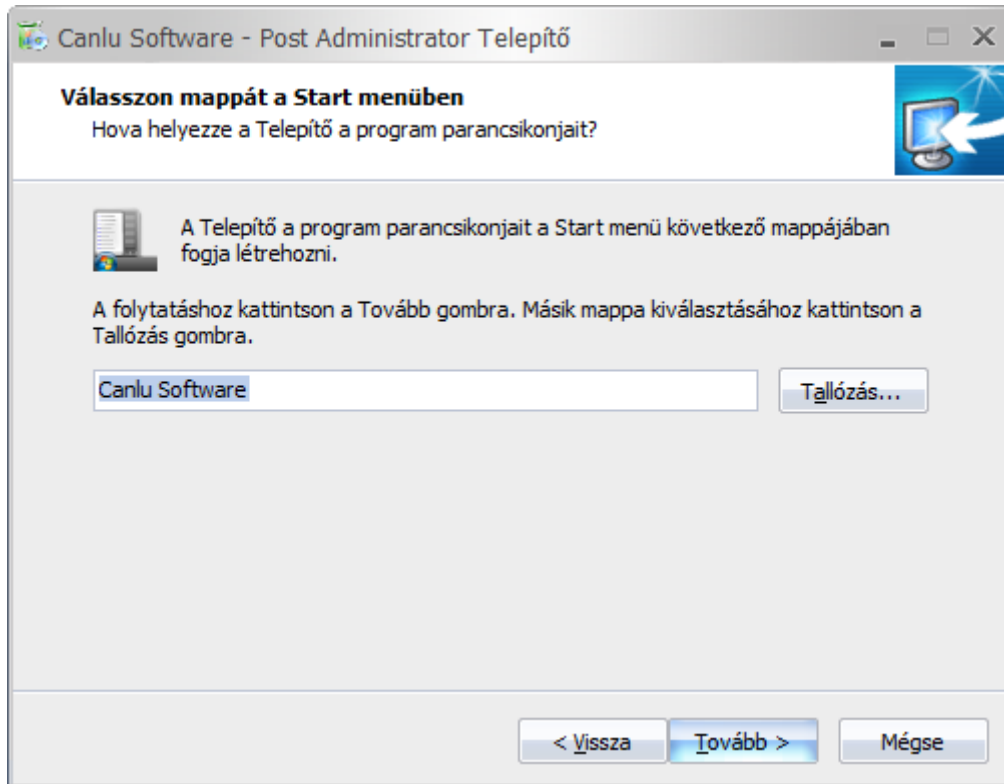
4. ábra

A következő lépésként meg kell adnunk, hogy mely meghajtóra telepítse a rendszer a programcsomagot (4. ábra). Alap esetben felajánlja a C:\Program Files\Post Admin könyvtárat, melyet a Tallózás gombbal megváltoztathatunk.



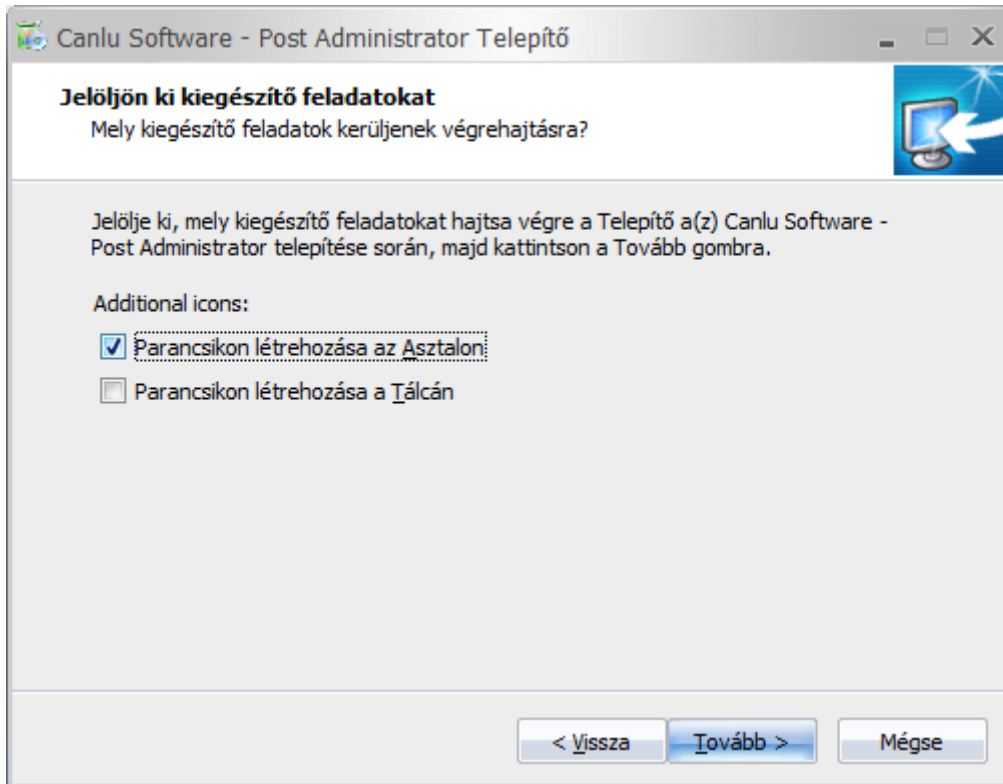
5. ábra

Adjuk meg, hogy milyen összetevőket telepítsen a telepítőprogram. Egygépes telepítés esetén válasszuk a "Hálózati telepítés – Szerver Installálása" összetevőt (5. ábra), majd kattintsunk a Tovább gombra.



6. ábra

Adjuk meg, hogy a Start menü melyik mappájában hozzon létre parancsikonokat a telepítő szoftver (6. ábra)



7. ábra

Utolsó előtti lépésként meg kell adnunk, hogy hozzon-e létre parancsikont az Asztalon illetve a Tálcán (7. ábra).

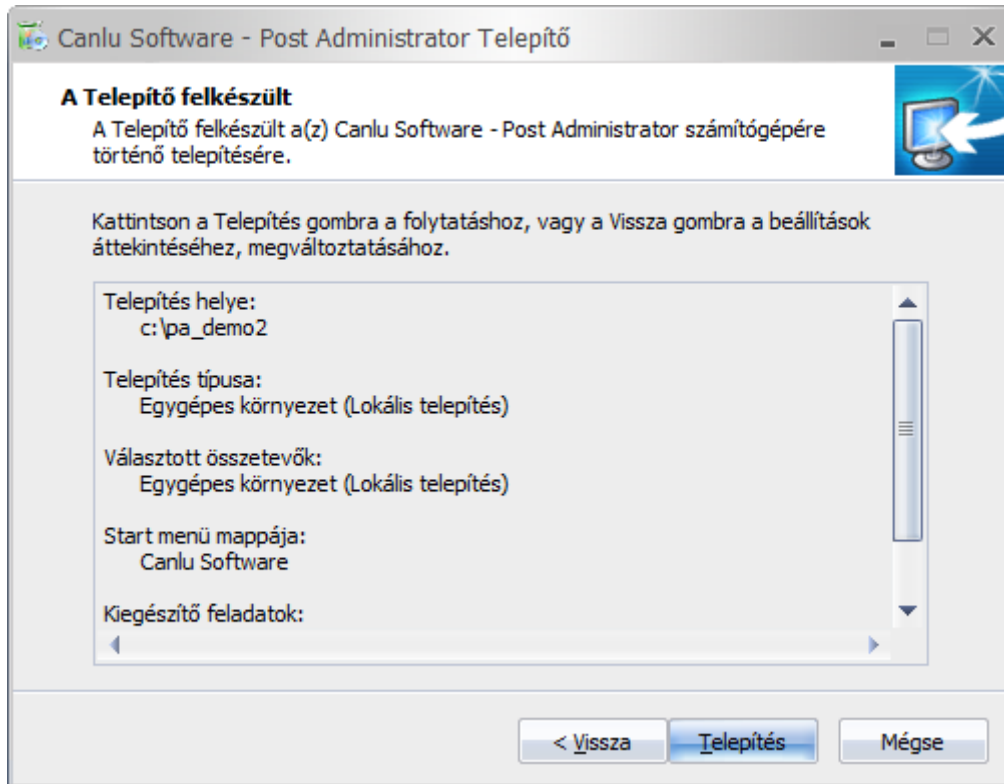
**Canlu Software Kft.**

1224 Budapest, Zagyva u. 35.

Telefon:+36-1-785-8165, Fax: +36-1-789-6683

Honlap: [www.canlu.hu](http://www.canlu.hu)

E-mail: [info@canlu.hu](mailto:info@canlu.hu)



8. ábra

Végül a program összefoglalja az általunk beállított adatokat, és ha mindent rendben találtunk, akkor kattintsunk a Telepítés gombra (8. ábra).

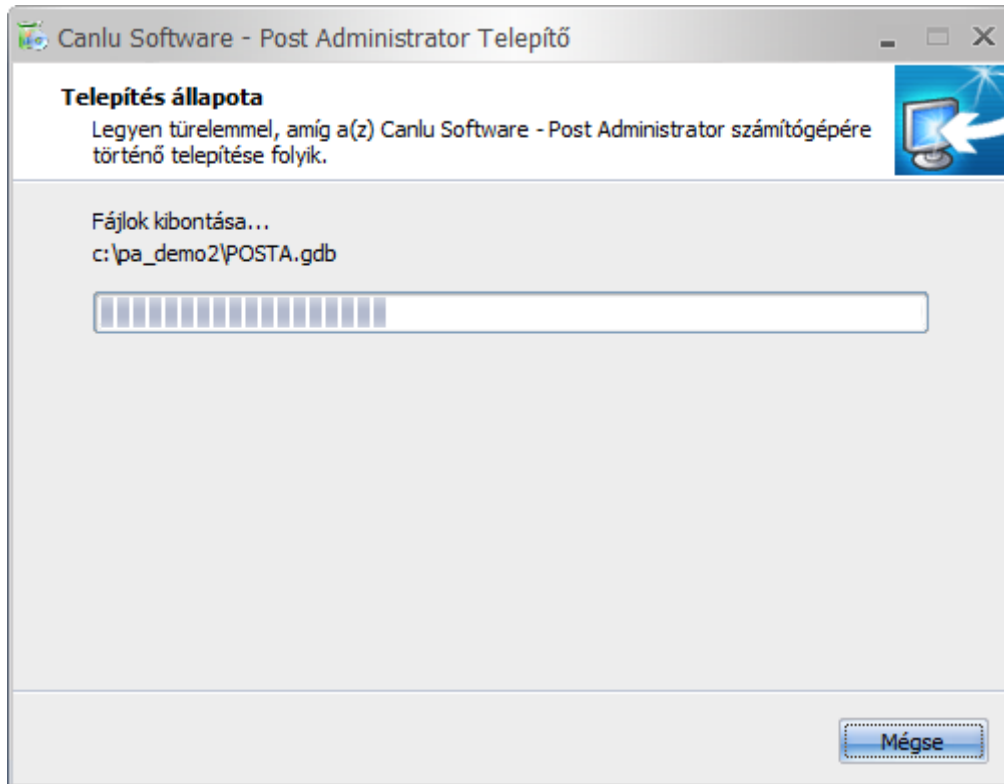
**Canlu Software Kft.**

1224 Budapest, Zagyva u. 35.

Telefon:+36-1-785-8165, Fax: +36-1-789-6683

Honlap: [www.canlu.hu](http://www.canlu.hu)

E-mail: [info@canlu.hu](mailto:info@canlu.hu)



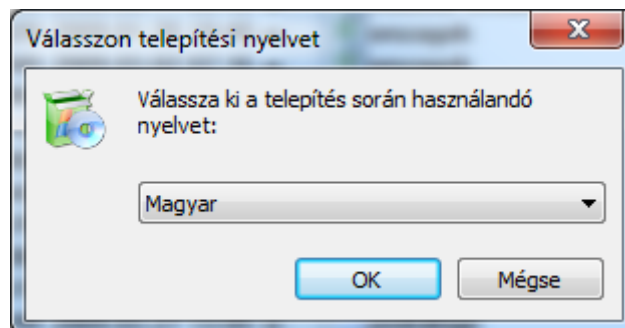
9. ábra

A telepítés állapotáról tájékoztat a telepítőprogram (9. ábra)

A program telepítése után a telepítő elindítja az adatbázis kezelő telepítő csomagját: lásd Adatbázis kezelő telepítése

## Kliensek telepítése

Ha a szerver telepítésével elkészültünk, akkor telepíthetjük a klienseket. Ennek menete a következő:



11. ábra

**Canlu Software Kft.**

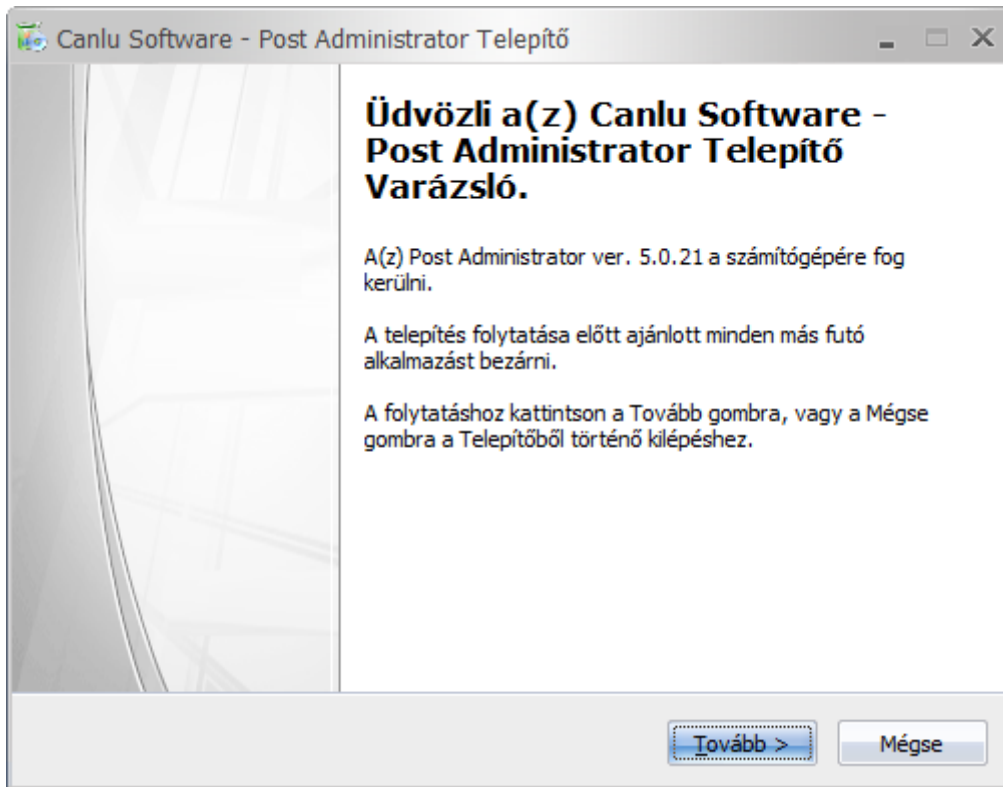
1224 Budapest, Zagyva u. 35.

Telefon:+36-1-785-8165, Fax: +36-1-789-6683

Honlap: [www.canlu.hu](http://www.canlu.hu)

E-mail: [info@canlu.hu](mailto:info@canlu.hu)

Válasszuk ki a telepítés során használni kívánt nyelvet (10. ábra), majd kattintsunk az OK gombra.



12. ábra

A telepítő varázsló üdvözöl minket és jelzi, hogy telepíteni fogja a Post Administrator programcsomagot (12. ábra). Kattintsunk a Tovább gombra.





13. ábra

Ezután megjelenik a Licenc szerződés. (13. ábra). Ezt kérem, figyelmesen olvassa el, mivel elfogadásával egy szerződést ír alá virtuálisan. Amennyiben elfogadja a szerződési feltételeket, úgy kattintson a tovább gombra.

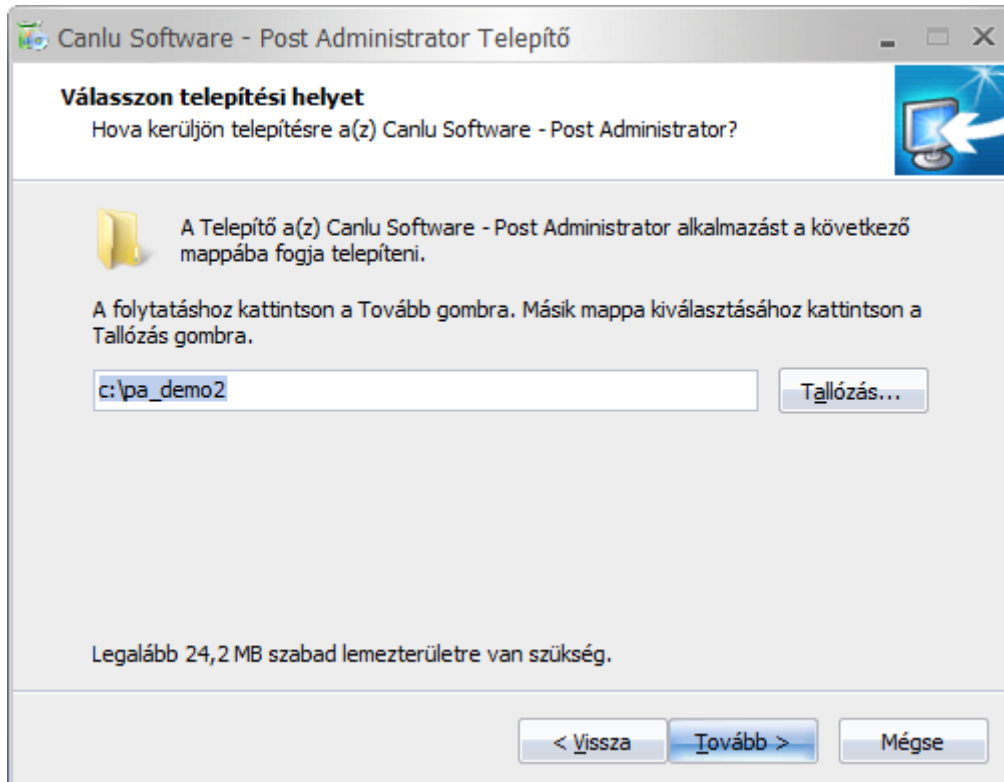
**Canlu Software Kft.**

1224 Budapest, Zagyva u. 35.

Telefon:+36-1-785-8165, Fax: +36-1-789-6683

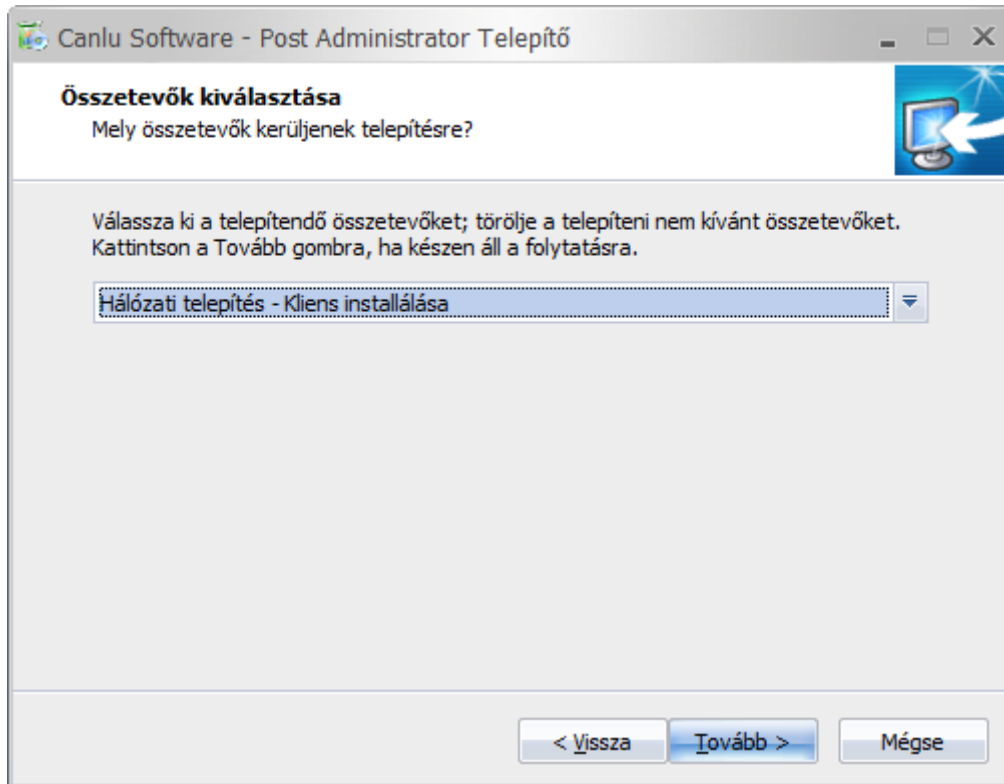
Honlap: [www.canlu.hu](http://www.canlu.hu)

E-mail: [info@canlu.hu](mailto:info@canlu.hu)



14. ábra

A következő lépésként meg kell adnunk, hogy mely meghajtóra telepítse a rendszer a programcsomagot (14. ábra). Alap esetben felajánlja a C:\Program Files\Post Admin könyvtárat, melyet a Tallózás gombbal megváltoztathatunk.



15. ábra

Ezután meg kell adnunk, hogy milyen összetevőket telepítsen a telepítőprogram. Válasszuk a **“Hálózati telepítés - Kliens installálása”** összetevőt (15. ábra) majd kattintsunk a Tovább gombra.

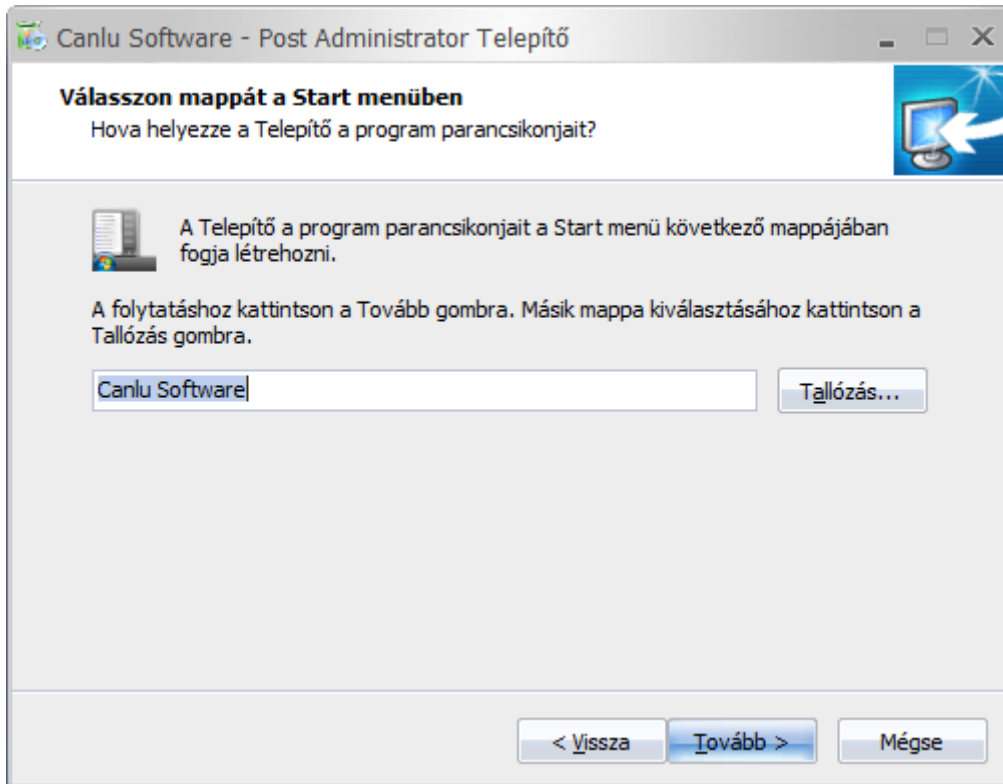
Canlu Software Kft.

1224 Budapest, Zagyva u. 35.

Telefon:+36-1-785-8165, Fax: +36-1-789-6683

Honlap: [www.canlu.hu](http://www.canlu.hu)

E-mail: [info@canlu.hu](mailto:info@canlu.hu)



16. ábra

Adjuk meg, hogy a Start menü melyik mappájában hozzon létre parancsikonokat a telepítő szoftver (16. ábra).

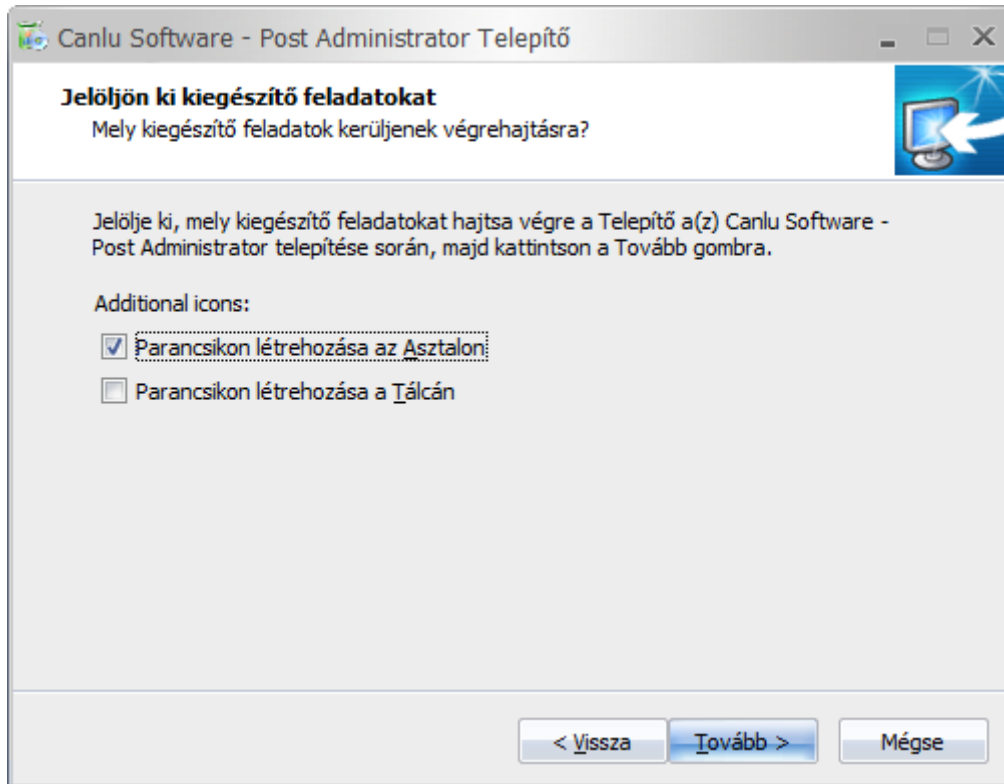
**Canlu Software Kft.**

1224 Budapest, Zagyva u. 35.

Telefon:+36-1-785-8165, Fax: +36-1-789-6683

Honlap: [www.canlu.hu](http://www.canlu.hu)

E-mail: [info@canlu.hu](mailto:info@canlu.hu)



17. ábra

Utolsó előtti lépésként meg kell adnunk, hogy hozzon-e létre parancsikont az Asztalon illetve a Tálcán (17. ábra).

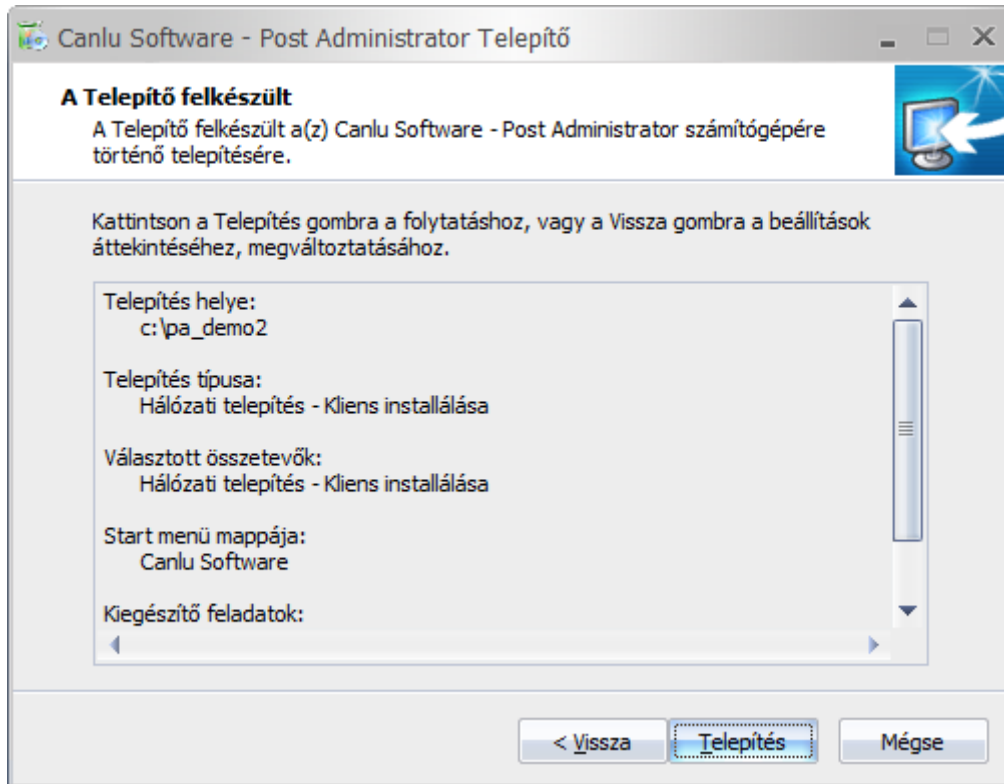
**Canlu Software Kft.**

1224 Budapest, Zagyva u. 35.

Telefon:+36-1-785-8165, Fax: +36-1-789-6683

Honlap: [www.canlu.hu](http://www.canlu.hu)

E-mail: [info@canlu.hu](mailto:info@canlu.hu)



18. ábra

Végül a program összefoglalja az általunk beállított adatokat és ha mindent rendben találtunk, akkor kattintsunk a Telepítés gombra (18. ábra).

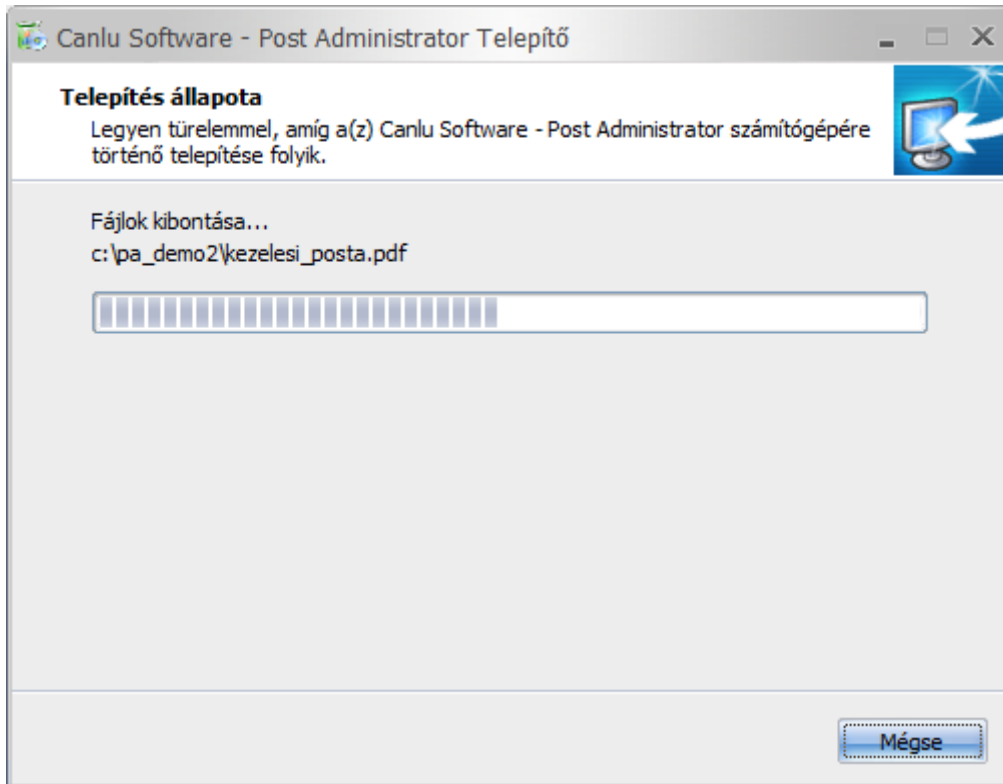
**Canlu Software Kft.**

1224 Budapest, Zagyva u. 35.

Telefon:+36-1-785-8165, Fax: +36-1-789-6683

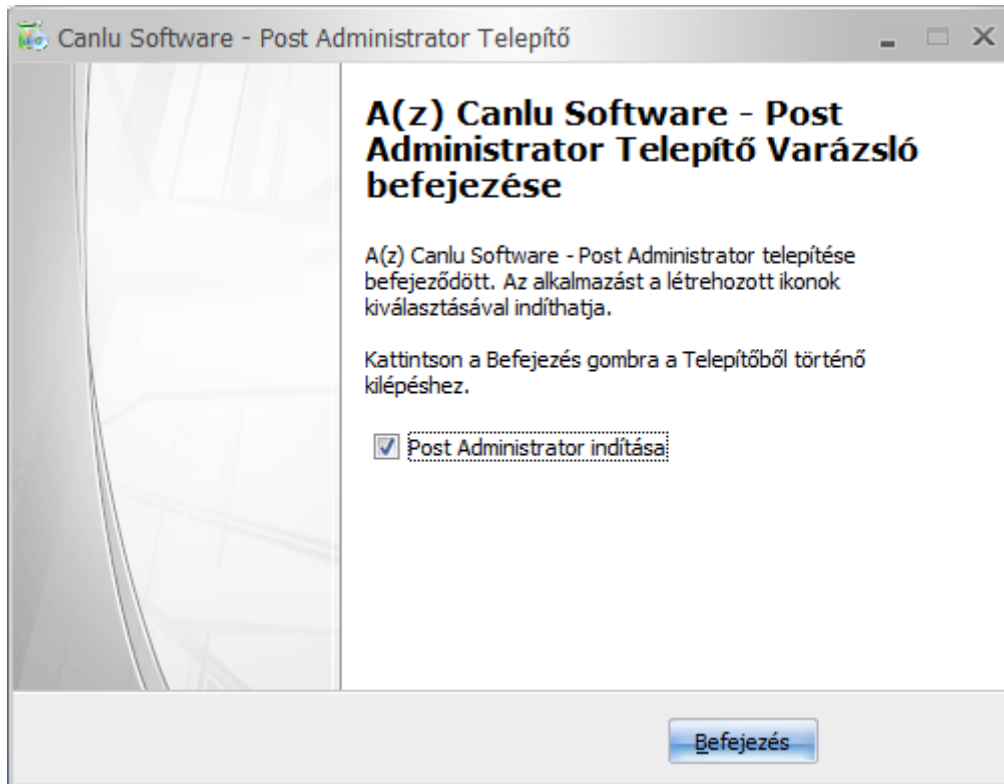
Honlap: [www.canlu.hu](http://www.canlu.hu)

E-mail: [info@canlu.hu](mailto:info@canlu.hu)



19. ábra

A telepítés állapotáról tájékoztat a telepítőprogram (19. ábra)



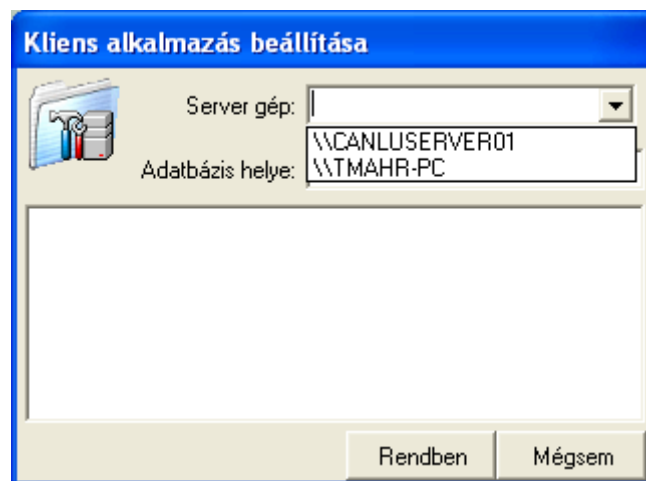
20. ábra

Telepítés után a telepítőprogram felajánlja, hogy indítsuk el a programot. (20. ábra)

**A kliens üzembe helyezésére két lehetőség van:**

1. kliens beállítása programból:

Indítsuk el a programot. Első indítás alkalmával a következő ablak jelenik meg:



**Canlu Software Kft.**

1224 Budapest, Zagyva u. 35.

Telefon:+36-1-785-8165, Fax: +36-1-789-6683

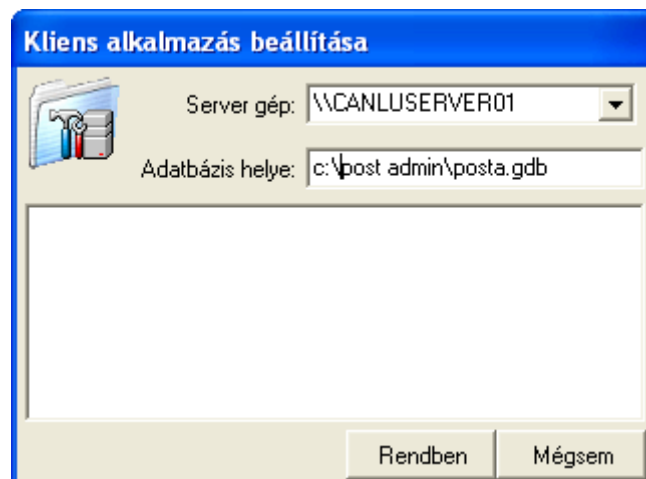
Honlap: [www.canlu.hu](http://www.canlu.hu)

E-mail: [info@canlu.hu](mailto:info@canlu.hu)



21. ábra

Válasszuk ki a legördülő listából a szerver (kiszolgáló) gép nevét, amelyre a program szerver részét telepítettük (21. ábra).



22. ábra

Következő lépésként adjuk meg az adatbázis helyét (útvonal + adatbázis névvel együtt), a **szerver gép viszonylatában! Nincs szükség sem megosztott mappára, sem map-elt meghajtókra!** Nyomjuk meg a rendben gombot (22. ábra).

#### 2. pa.ini file szerkesztése:

A kliens telepítése után a kapcsolódást leíró **pa.ini** file adott bejegyzése üresek, így nem tudja az adott kliens, hogy hol találja az adatbázist. Amennyiben kézzel kívánjuk beállítani az ini file-t úgy a következő két sort kell módosítanunk:

servername=

databaseplace=

A **servername** a kiszolgáló gép neve, amely gépre a program szerver részét telepítettük.

A **databaseplace** az adatbázis helye a kiszolgáló gép viszonylatában, magában foglalva az adatbázis nevét is.

Pl.

servername=PASERVER

databaseplace=C:\Post Admin\posta.gdb

**Korlátozott felhasználó esetén, amennyiben a Program Files mappába telepítettük a programot, előfordulhat, hogy a pa.ini állományról a Windows egy másolatot hoz létre az alábbi könyvtárban:**

**Canlu Software Kft.**

1224 Budapest, Zagyva u. 35.

Telefon:+36-1-785-8165, Fax: +36-1-789-6683

Honlap: [www.canlu.hu](http://www.canlu.hu)

E-mail: [info@canlu.hu](mailto:info@canlu.hu)

C:\Users\%username%\AppData\Local\VirtualStore\Program Files\Post Admin\  
**Ebben az esetben az itt található pa.ini állományt is szükséges szerkeszteni!**

## Post Administrator Kereső telepítése

A telepítés során lehetőségünk nyílik a Post Administrator programhoz tartozó keresőprogram telepítésére. A programot abban az esetben javasolt telepíteni amennyiben az adott gépen nem történik munkavégzés a Post Administrator programmal, csupán a korábban rögzített adatok között kívánunk keresni. A program nem kér felhasználónevet és jelszót, ezért javasolt körültekintéssel történő telepítése az illetéktelen adathozzáférés elkerülése végett. A program futtatásához szükség van egy helyesen beállított pa.ini állományra, egy már működő kliensről vagy akár kézzel is szerkeszthető.

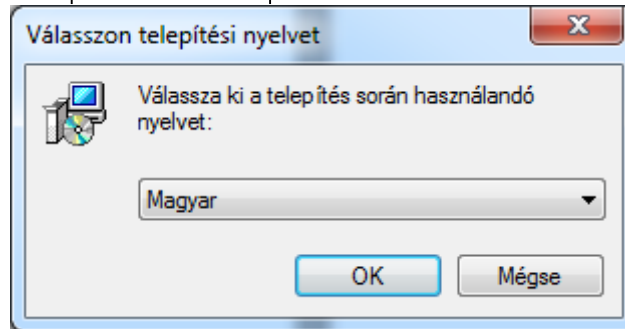
A kereső program a Sweep program által archivált állományokban is keres, amennyiben azok elérhetőek számára. Amennyiben szeretnénk egy külön gépen futtatni a kereső programot az archív adatbázisokkal, úgy a következő lépések végrehajtása szükséges:

- Post Administrator kereső program telepítése
- Amennyiben szükséges, az adatbázis kezelő telepítése
- Az archív adatbázisok felmásolása a telepített program mellé
- A kereső programon belül elérhető menüponttal az archív adatbázisok legyűjtése és regisztrálása.

( gomb)

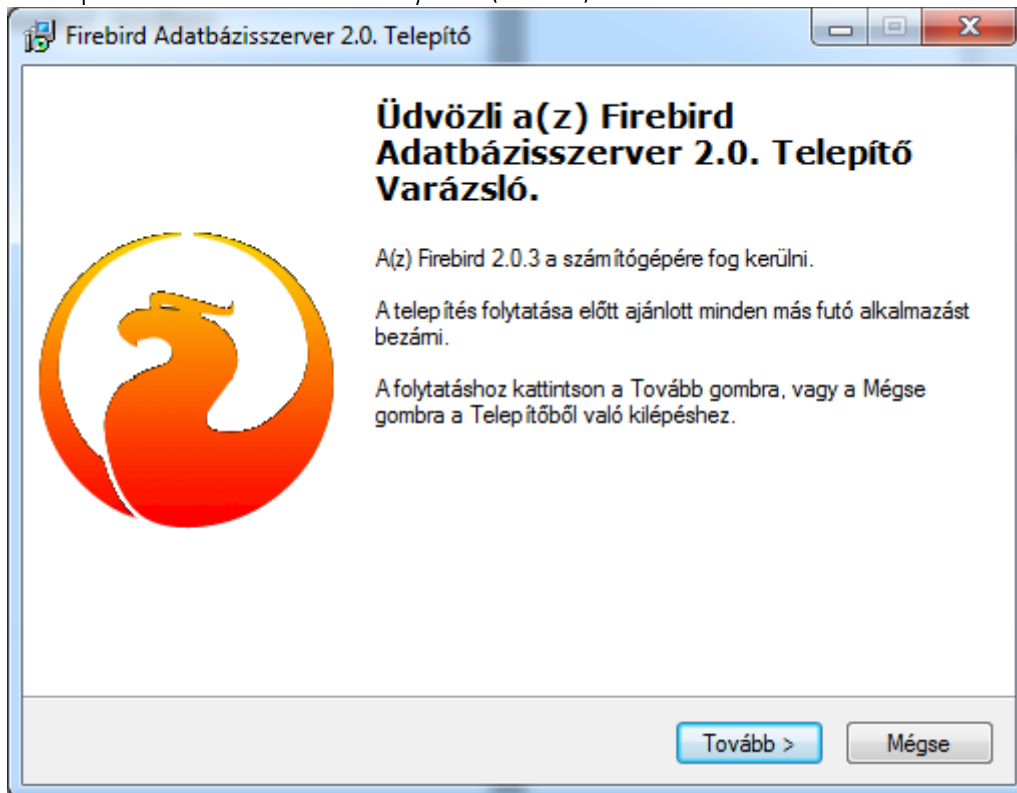
## Adatbázis kezelő telepítése

A program telepítése során, amennyiben szükséges, a telepítő csomag telepíti a FireBird adatbázis kezelő rendszert. Az adatbázis kezelő telepítése az alábbi lépésekből áll:



f1. ábra

Válasszuk ki a telepítés során használni kívánt nyelvet. (f1. ábra)



f2. ábra

Ezután a telepítő üdvözlő képernyőjét látjuk. (f2. ábra)

**Canlu Software Kft.**

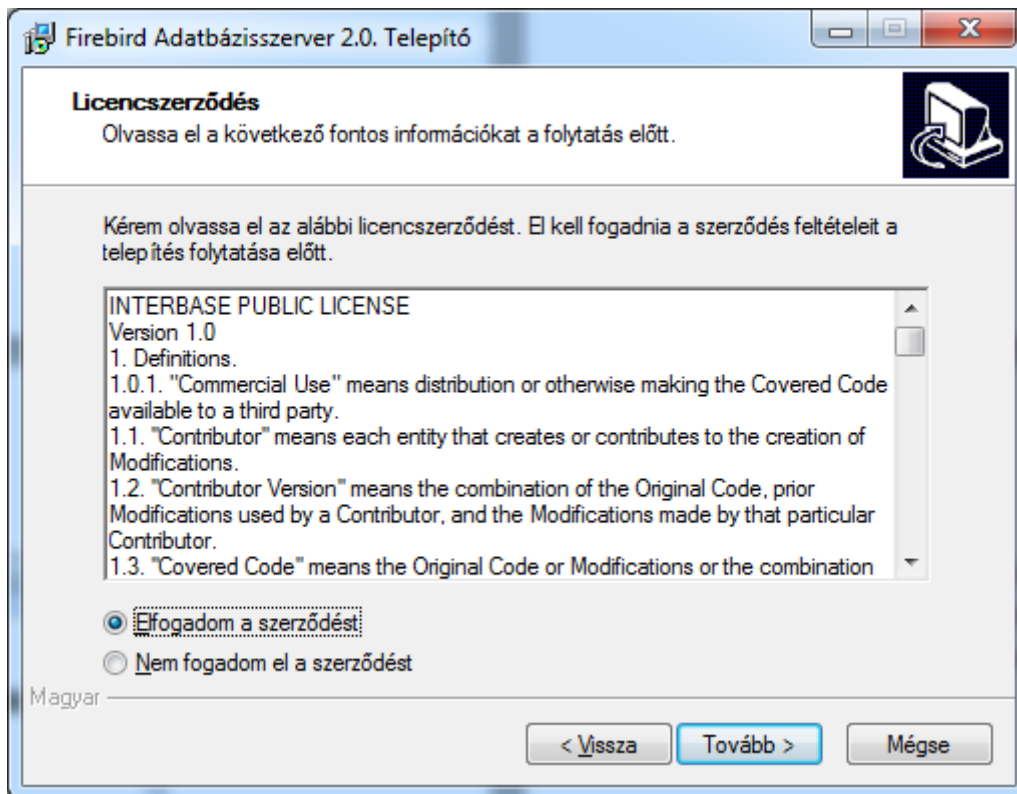
1224 Budapest, Zagyva u. 35.

Telefon:+36-1-785-8165, Fax: +36-1-789-6683

Honlap: [www.canlu.hu](http://www.canlu.hu)

E-mail: [info@canlu.hu](mailto:info@canlu.hu)

POSTÁZÁS. IKTATÁS. ADMINISZTRÁCIÓ.



f3. ábra

A továbblépéshez szükséges a program használatára vonatkozó angol nyelvű szerződés elfogadása. (f3. ábra)

**Canlu Software Kft.**

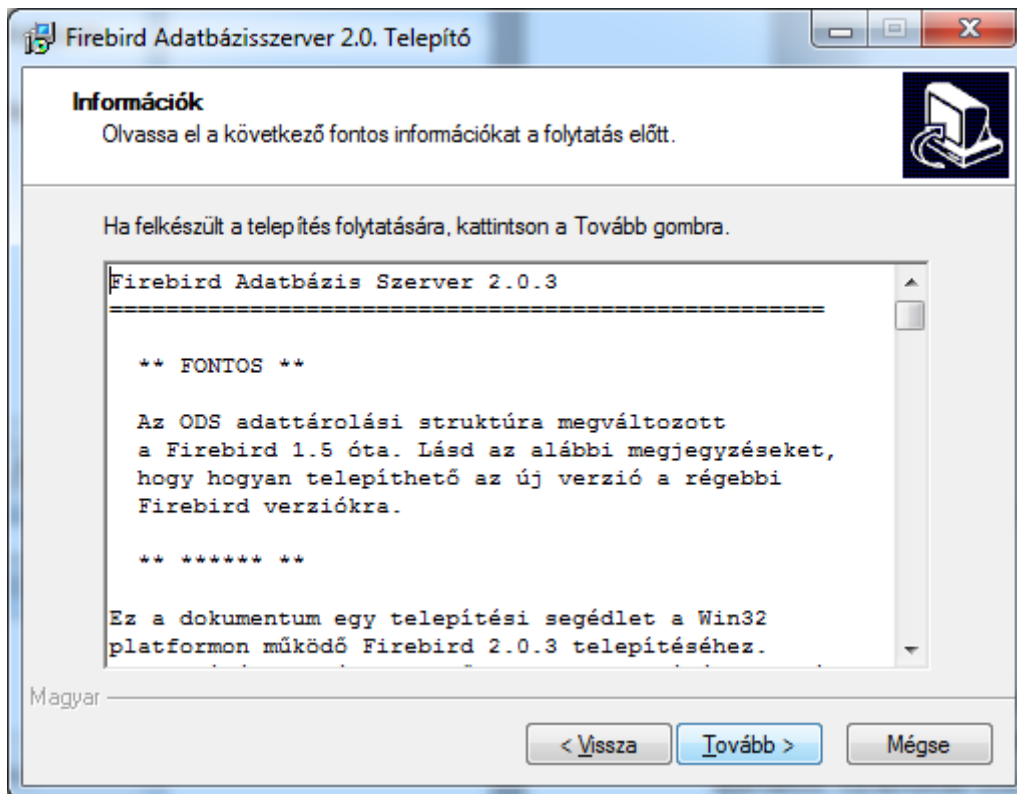
1224 Budapest, Zagyva u. 35.

Telefon:+36-1-785-8165, Fax: +36-1-789-6683

Honlap: [www.canlu.hu](http://www.canlu.hu)

E-mail: [info@canlu.hu](mailto:info@canlu.hu)

POSTÁZÁS. IKTATÁS. ADMINISZTRÁCIÓ.



f4. ábra

Ezután megjelenik egy információs ablak, mely az adatbázis kezelő telepítési leírását tartalmazza, illetve fontos információkat a korábbi adatbázis kezelőkkel történő összeférhetőségről. (f4. ábra)

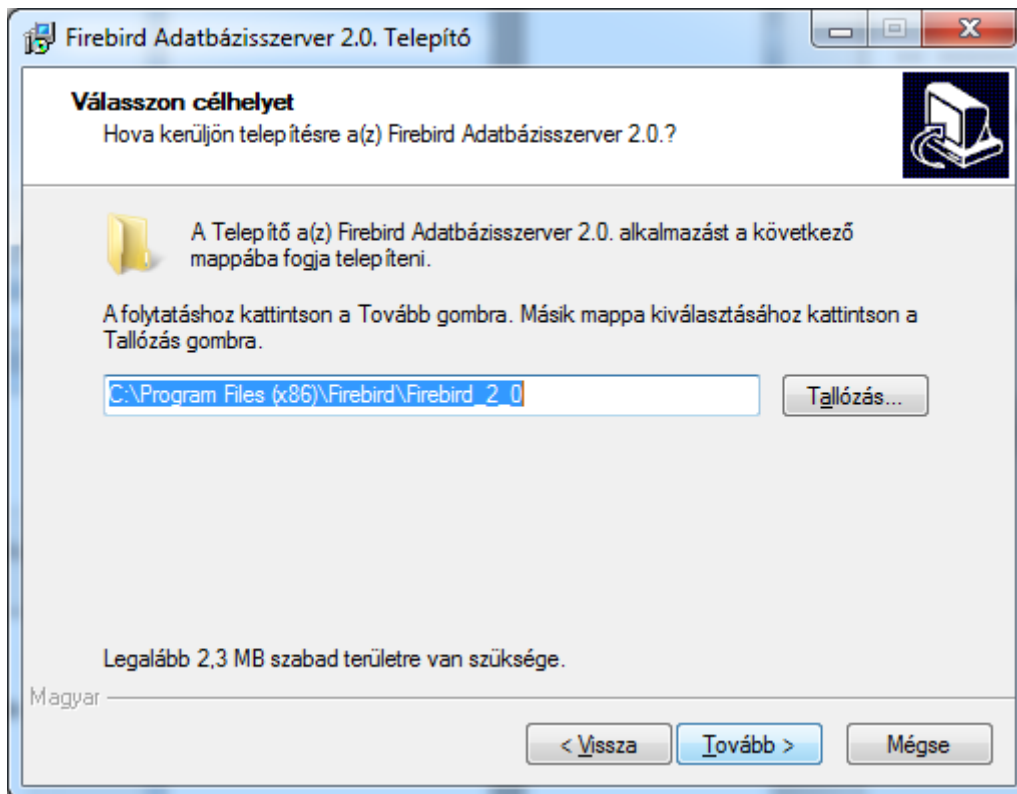
Canlu Software Kft.

1224 Budapest, Zagyva u. 35.

Telefon:+36-1-785-8165, Fax: +36-1-789-6683

Honlap: [www.canlu.hu](http://www.canlu.hu)

E-mail: [info@canlu.hu](mailto:info@canlu.hu)



f5.ábra

Ezután meg kell adnunk az adatbázis kezelő telepítési könyvtárát, mely javasolt hogy helyi merevlemez legyen. (f5 ábra)

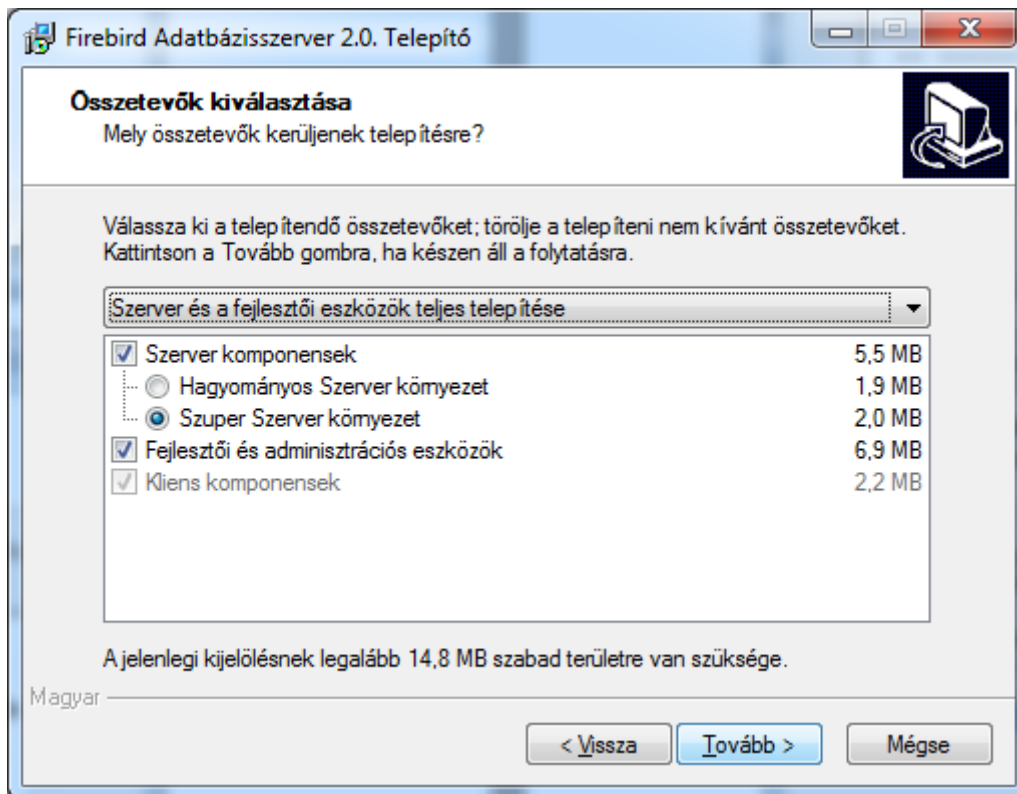
**Canlu Software Kft.**

1224 Budapest, Zagyva u. 35.

Telefon:+36-1-785-8165, Fax: +36-1-789-6683

Honlap: [www.canlu.hu](http://www.canlu.hu)

E-mail: [info@canlu.hu](mailto:info@canlu.hu)



f6. ábra

Ez követően ki kell választanunk a telepítés típusát, melyet javasolt a telepítő által alapértelmezett módon hagyni. (f6. ábra)

Canlu Software Kft.

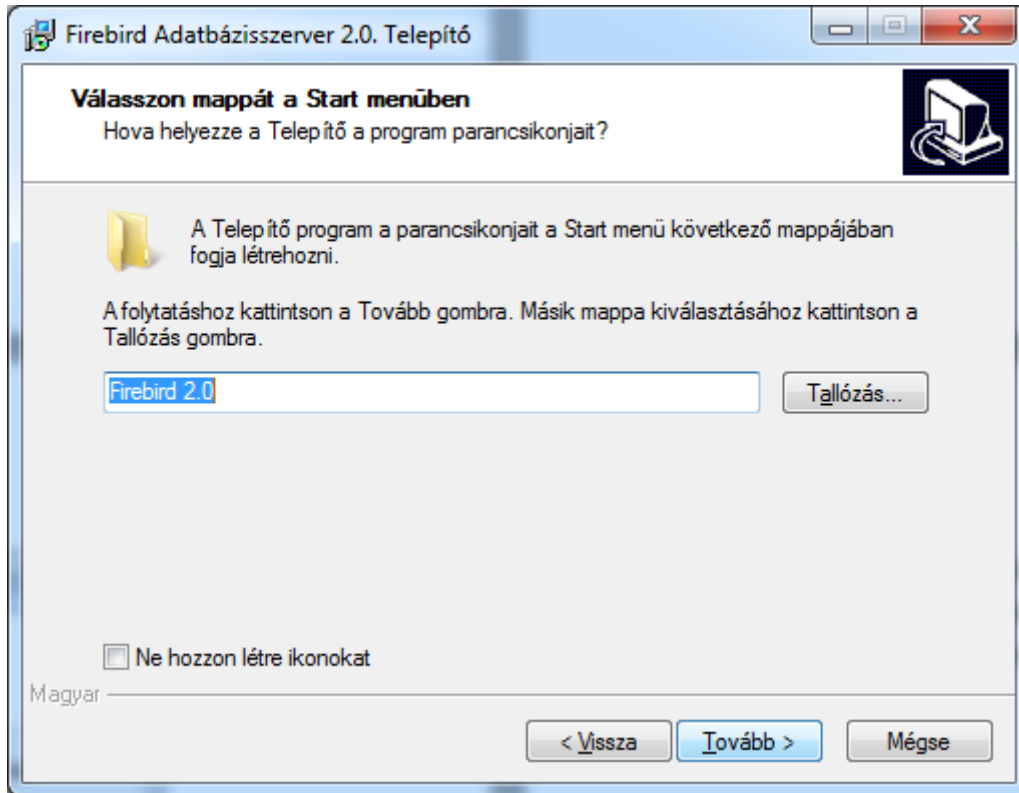
1224 Budapest, Zagyva u. 35.

Telefon:+36-1-785-8165, Fax: +36-1-789-6683

Honlap: [www.canlu.hu](http://www.canlu.hu)

E-mail: [info@canlu.hu](mailto:info@canlu.hu)

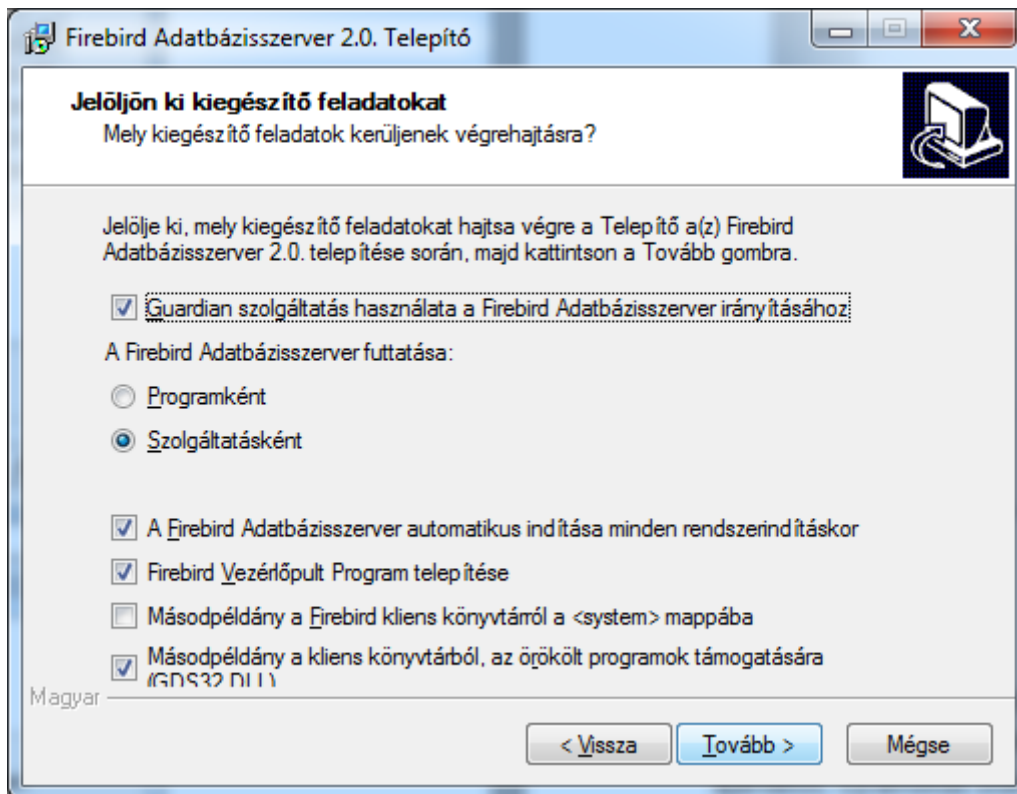
POSTÁZÁS. IKTATÁS. ADMINISZTRÁCIÓ.



f7. ábra

A telepítés típusának kiválasztása után meg kell adnunk, hogy mely mappába hozza létre az adatbázis kezelőhöz tartozó ikonokat. (f7 ábra)





f8. ábra

Ezután a végső beállítások megadása szükséges, melyet szintén javasolt az alapértelmezett állapotban hagyni. (f8. bára)

Canlu Software Kft.

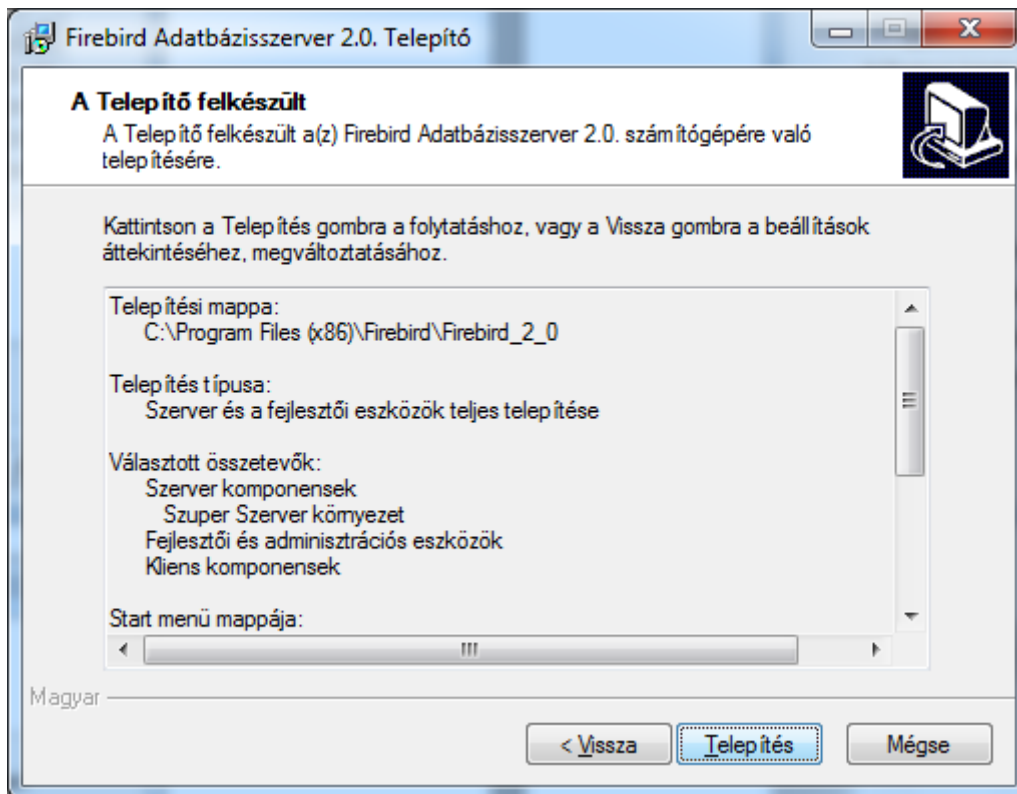
1224 Budapest, Zagyva u. 35.

Telefon:+36-1-785-8165, Fax: +36-1-789-6683

Honlap: [www.canlu.hu](http://www.canlu.hu)

E-mail: [info@canlu.hu](mailto:info@canlu.hu)

POSTÁZÁS. IKTATÁS. ADMINISZTRÁCIÓ.



f9. ábra

Végül a telepítő összefoglalja a telepítés során beállított paraméteket. A Telepít gombra kattintva tudjuk elindítani a telepítést. (f9. ábra)

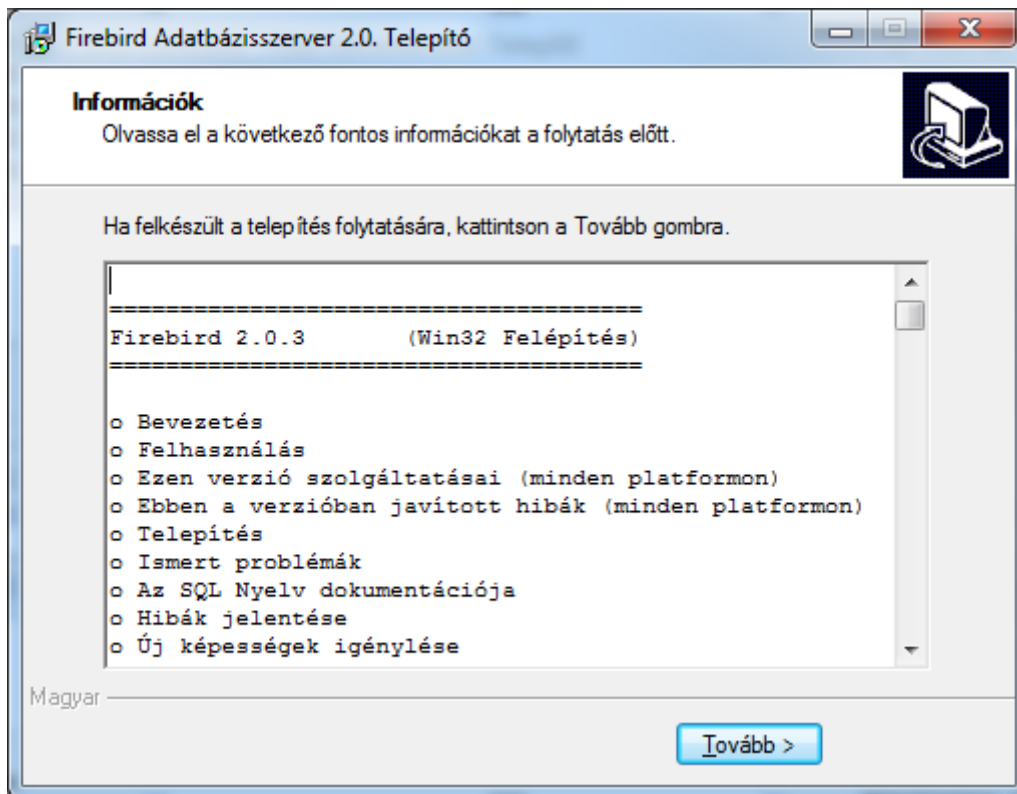
**Canlu Software Kft.**

1224 Budapest, Zagyva u. 35.

Telefon:+36-1-785-8165, Fax: +36-1-789-6683

Honlap: [www.canlu.hu](http://www.canlu.hu)

E-mail: [info@canlu.hu](mailto:info@canlu.hu)



f10. ábra

A telepítés után megjelenik az adatbázis kezelőhöz tartozó újdonságokat tartalmazó információs ablak. (f10. ábra)

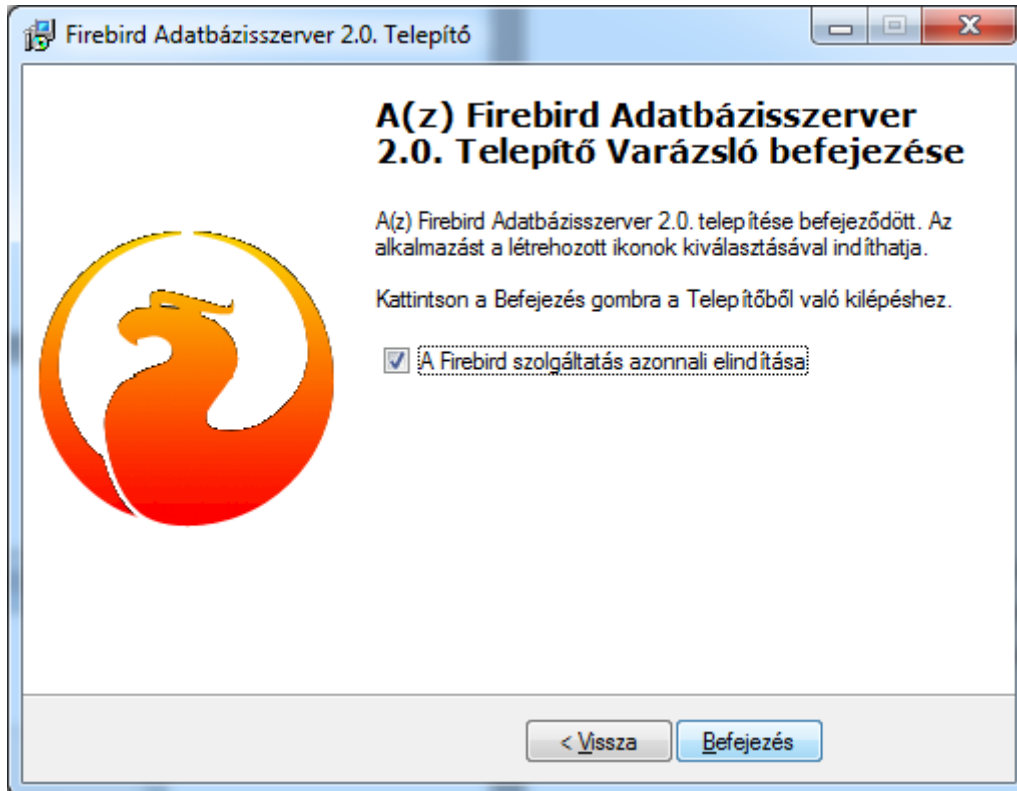
Canlu Software Kft.

1224 Budapest, Zagyva u. 35.

Telefon:+36-1-785-8165, Fax: +36-1-789-6683

Honlap: [www.canlu.hu](http://www.canlu.hu)

E-mail: [info@canlu.hu](mailto:info@canlu.hu)



f11. ábra

Végezetül a telepítő felajánlja a az adatbázis kezelő elindítását, melyet fogadjunk el. (f11. ábra)

## Végső lépések

A program telepítése után szükségessé válik még néhány lépés:

### Az első felhasználó felvitele

A Post Administrator program úgy lett beállítva, hogy telepítés után, hálózatos programról lévén szó, amely üres adatbázissal rendelkezik, első lépésként hozza fel a felhasználó felvitele ablakot. Itt tudjuk a legelső felhasználót rögzíteni a rendszerben, amellyel már be is tudunk lépni.

### Canlu Software Kft.

1224 Budapest, Zagyva u. 35.

Telefon:+36-1-785-8165, Fax: +36-1-789-6683

Honlap: [www.canlu.hu](http://www.canlu.hu)

E-mail: [info@canlu.hu](mailto:info@canlu.hu)

**Felhasználó felvitele**

Felhasználó név:  Jelszó:

Bejelentkezo név:  Jelszó megerosítés:

Email:   Adatbázis mentése

Engedélyezett menüpontok:

- Adminisztráció
- Ájánlott szelvény felvitele
- Ájánlott szelvény megnézése
- Ájánlott szelvény módosítása
- Ájánlott szelvény nyomtatása(kitöltés)
- Ájánlott szelvény nyomtatása(üres lapra)
- Ájánlott szelvény törlése
- Ájánlott szelvények listája
- Álszám ellenorzése
- Álszám felvitele
- Álszám jóváhagyása
- Álszám törlése

Nem engedélyezett menüpontok:

post611

### Felhasználó csoportok létrehozása

A program lehetőséget biztosít arra, hogy a felhasználók jogosultságait ne egyesével kezeljük, hanem létrehozzunk felhasználói csoportokat, melyeknek jogosultságait közösen kezeljük. Ebben az esetben a csoportba tartozó felhasználók azonos jogosultságokkal bírnak. A felhasználói csoportok elérhető a Karbantartás\Felhasználó csoportok menüpont alatt.

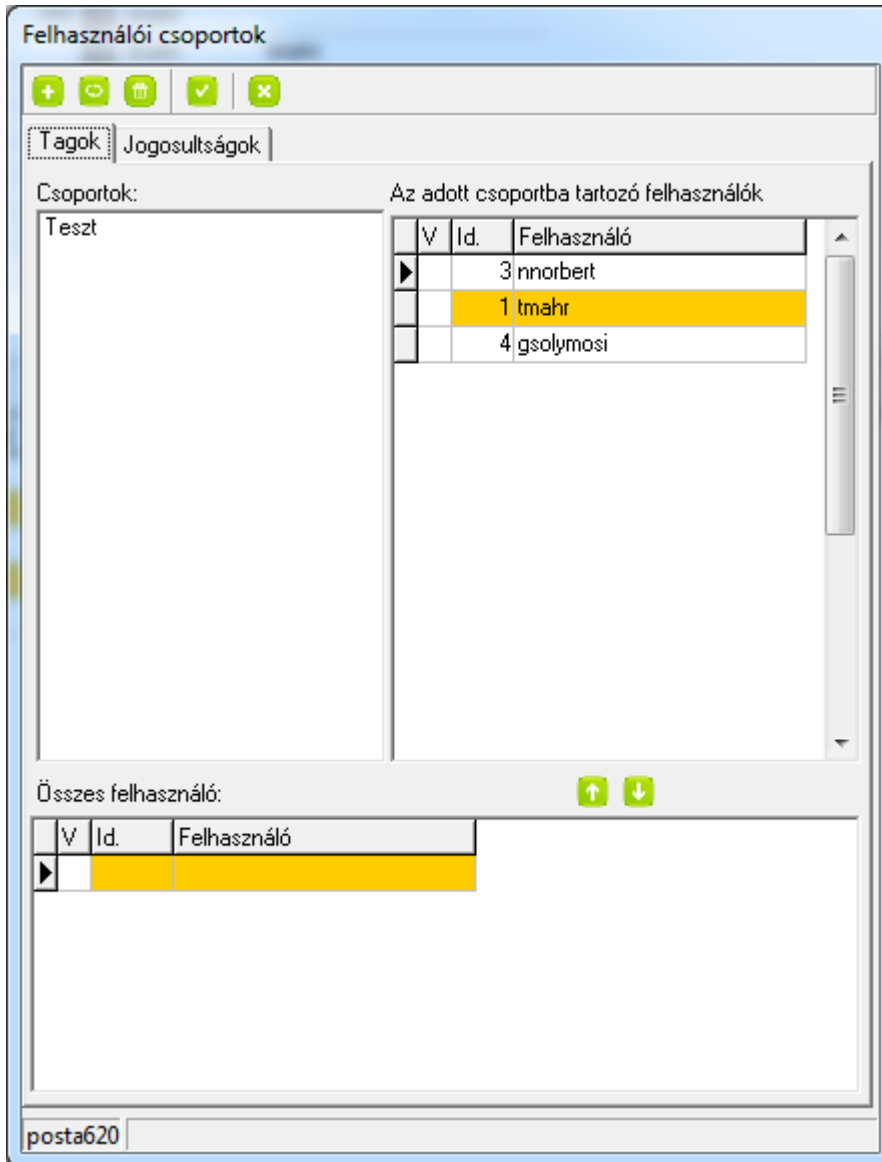
### Canlu Software Kft.

1224 Budapest, Zagyva u. 35.

Telefon:+36-1-785-8165, Fax: +36-1-789-6683

Honlap: [www.canlu.hu](http://www.canlu.hu)

E-mail: [info@canlu.hu](mailto:info@canlu.hu)



## Felhasználók alapbeállításai

### *Jogosultságok, engedélyezett menüpontok*

A felhasználó felvitele során a felvitt felhasználó alapesetben minden menüponthoz és minden funkcióhoz hozzáfér. Amennyiben nem szeretnénk, hogy egy menüpont elérhető legyen az adott felhasználó számára, úgy javasolt a menüpont kiválasztása, majd áthelyezése a nem engedélyezett menüpontokhoz.

### *Feladójegyzék elérése*

Alapesetben minden felhasználó csak az általa létrehozott feladójegyzéket látja. Amennyiben szeretnénk, hogy a többi felhasználó által létrehozott feladójegyzékeket is lássa, úgy a Rendszer\Adminisztráció\Beállítások-Postakönyv alatt, a Feladójegyzékek szekcióban távolítsuk el a pipát a „csak a sajátokat mutassa” jelölőnégyzetből

### Canlu Software Kft.

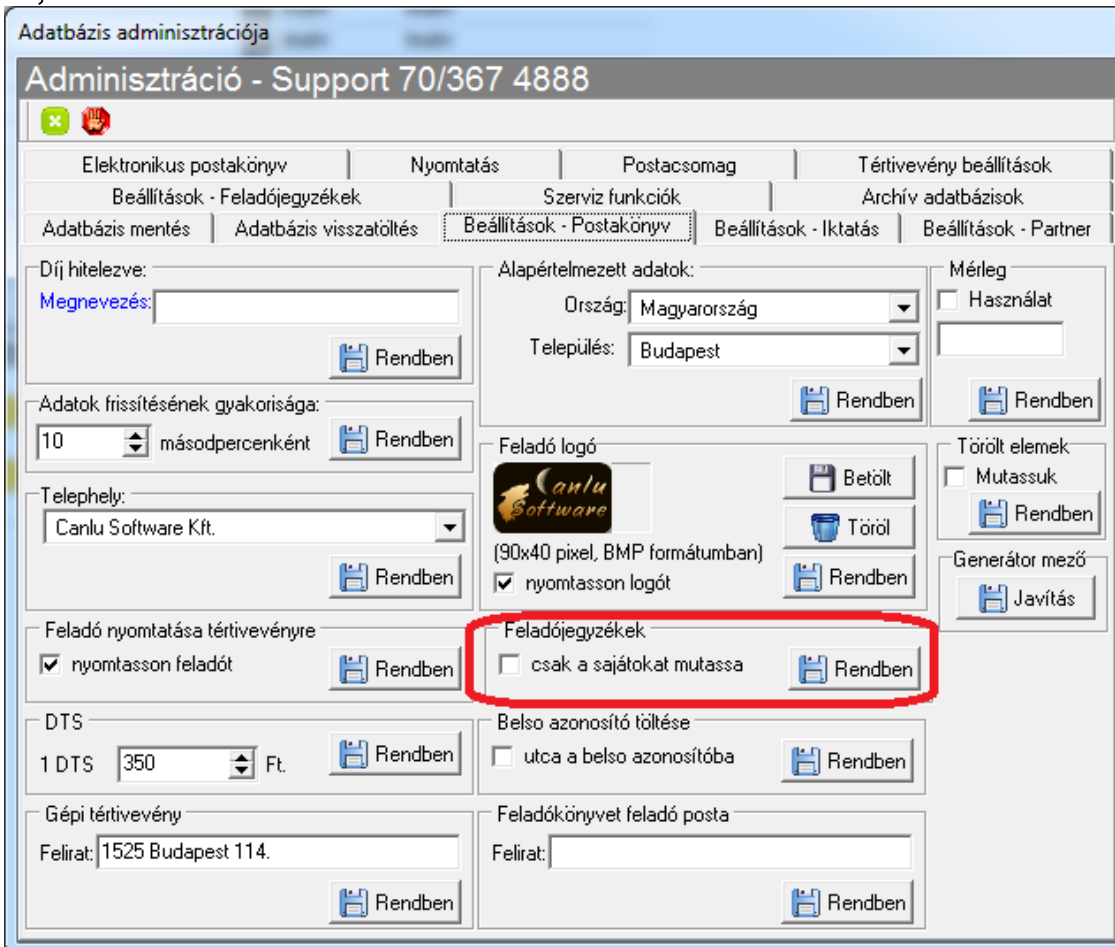
1224 Budapest, Zagyva u. 35.

Telefon:+36-1-785-8165, Fax: +36-1-789-6683

Honlap: [www.canlu.hu](http://www.canlu.hu)

E-mail: [info@canlu.hu](mailto:info@canlu.hu)

majd kattintsunk a Rendben gombra.



### *Kötelező költséghely*

Amennyiben szeretnénk, hogy a postai adminisztráció során az összes rögzített küldemény, kötelező jelleggel, valamilyen költséghelyre legyen besorolva, úgy azt beállíthatjuk a Rendszer\Adminisztráció\Beállítások-Feladójegyzékek fülön, a Költséghely szekció alatt, a „Kötelező költséghely” jelölőnégyzettel.

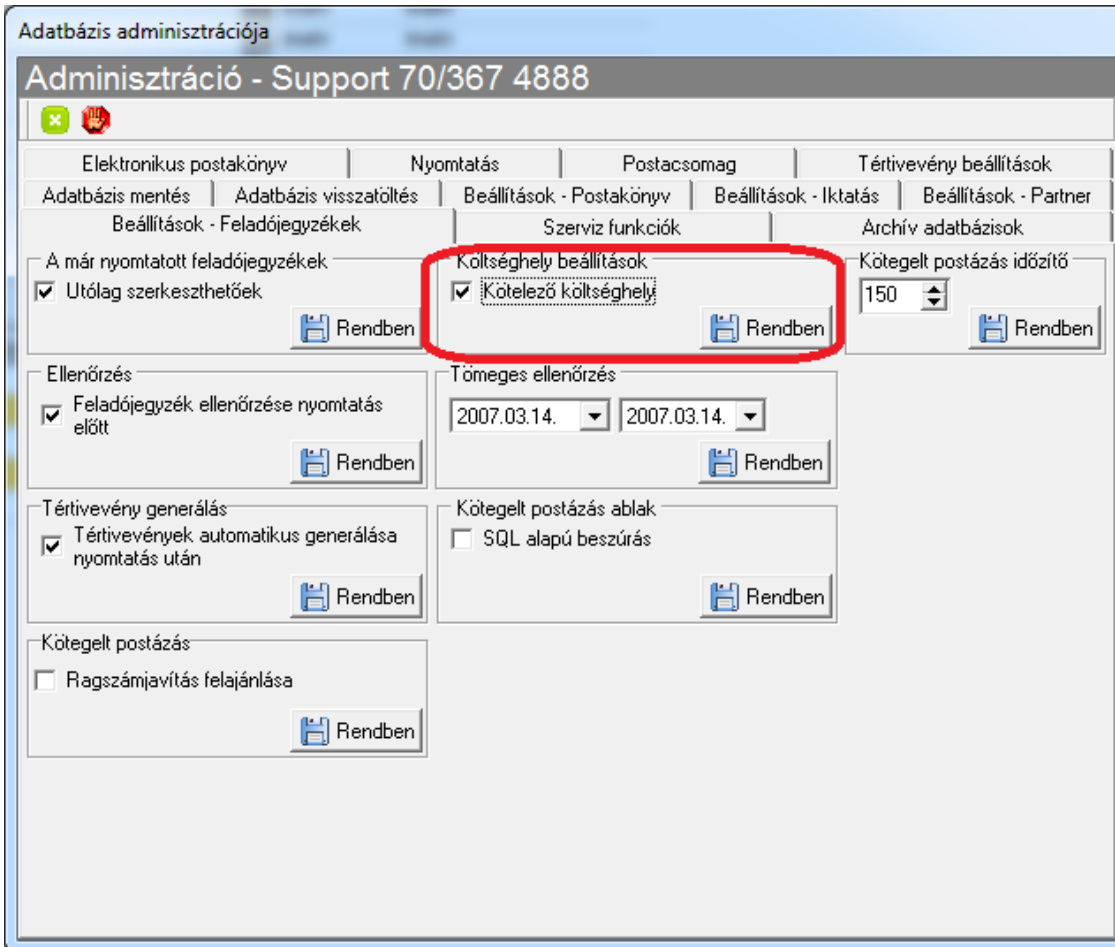
### **Canlu Software Kft.**

1224 Budapest, Zagyva u. 35.

Telefon:+36-1-785-8165, Fax: +36-1-789-6683

Honlap: [www.canlu.hu](http://www.canlu.hu)

E-mail: [info@canlu.hu](mailto:info@canlu.hu)



### *Tömeges feladás ellenőrzés*

Amennyiben szeretnénk, hogy a program használata során a tömeges feladással járó esetleges díjcsökkentést a program automatikusan végezze el a nyomtatás előtt, úgy a Rendszer\Adminisztráció menüpont alatt, a Beállítások-Feladójegyzékek fülön jelöljük be a „Feladójegyzék ellenőrzése nyomtatás előtt” jelölőnégyzetet, majd kattintsunk a Rendben gombra.

**Canlu Software Kft.**

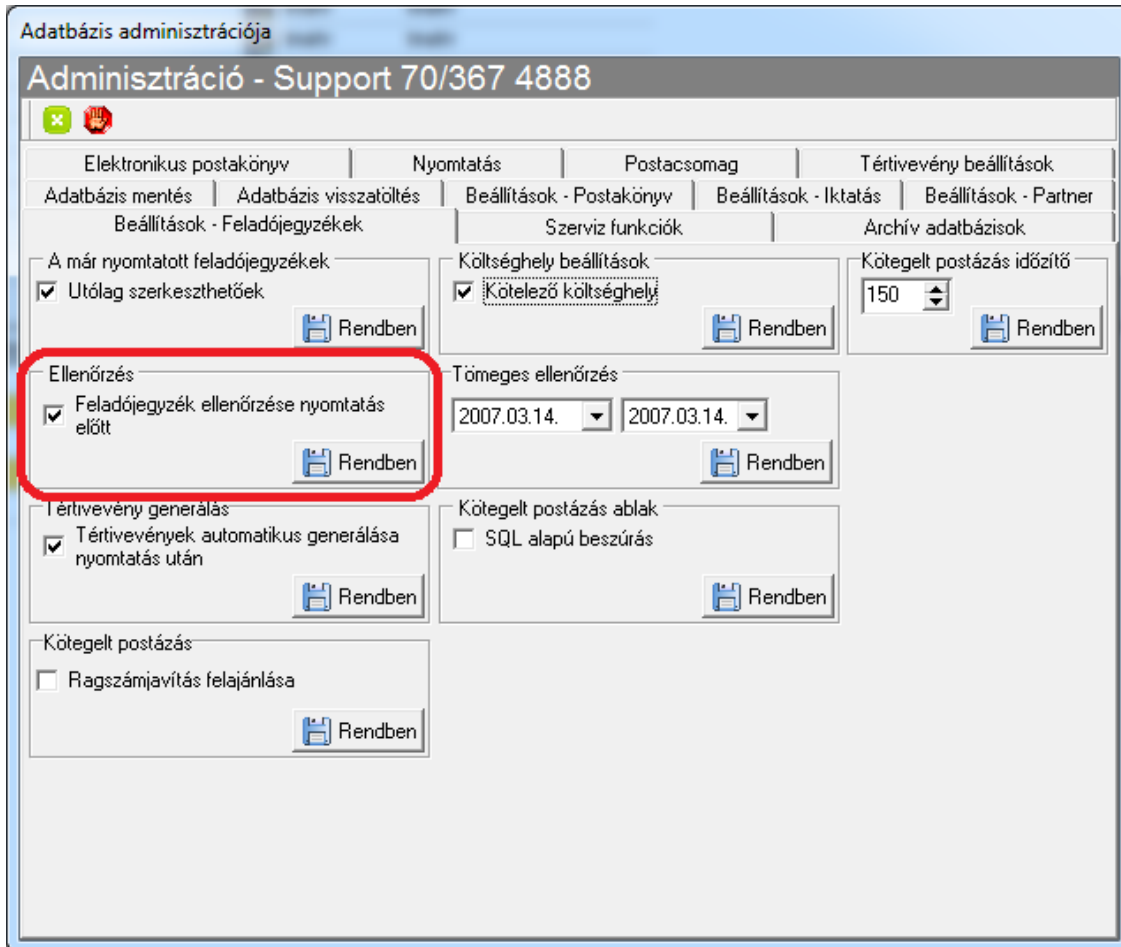
1224 Budapest, Zagyva u. 35.

Telefon:+36-1-785-8165, Fax: +36-1-789-6683

Honlap: [www.canlu.hu](http://www.canlu.hu)

E-mail: [info@canlu.hu](mailto:info@canlu.hu)





### *Tértivevények kivezetése*

A tértivevények alapesetben, csak akkor vezethetők ki, amennyiben azok ki lettek nyomtatva. Mivel számtalan esetben előfordul, hogy a tértivevényeket nem a programmal nyomtatják ki, hanem pl. kézzel írják, de a visszavezetésére mégis szükség lenne, ezért a program lehetőséget biztosít a tértivevények kivezetésére abban az esetben is amennyiben azok nem lettek kinyomtatva. A beállítás elérhető a Rendszer\Adminisztráció menüpont alatt a Tértivevény beállítások fülön, a Kivezetés szekcióban, a „Nyomtatás nélkül is kivezethető” jelölőnégyzet bepipálásával és a Rendben gombra való kattintással.

### **Canlu Software Kft.**

1224 Budapest, Zagyva u. 35.

Telefon:+36-1-785-8165, Fax: +36-1-789-6683

Honlap: [www.canlu.hu](http://www.canlu.hu)

E-mail: [info@canlu.hu](mailto:info@canlu.hu)

Adatbázis adminisztrációja

**Adminisztráció - Support 70/367 4888**

Adatbázis mentés | Adatbázis visszatöltés | Beállítások - Postakönyv | Beállítások - Iktatás | Beállítások - Partner

Beállítások - Feladójegyzékek | Szerviz funkciók | Archív adatbázisok

Elektronikus postakönyv | Nyomatás | Postacsomag | Tértivevény beállítások

Megjegyzés rovat (ügyfél saját jelzése)

Költséghely

Partner Egyéb 5 mező

Küldemény tétel megjegyzés

Elrendezés

Fekvő

Álló Rendben

Nemzetközi tértivevény

X eltolás (mm) Y eltolás (mm)

Rendben

Hivatalos tértivevény

Távollét esetén otthagandó:

A /  Rendben

Kivezetés

Nyomatás nélkül is kivezethető Rendben

E-tértivevény

Címzett fontmagasság: Modul vastagság:

0.38

2. tértávolság 3. tértávolság

105  210

X eltolás (mm) Y eltolás (mm)

50  50  3.db.-ként új lap

E-tértivevény visszaküldési címe:

OLK-ETV Központ  
 Generali-Providencia Zrt.  
 Budapest  
 0118 Rendben

Belföldi tértivevény

1 oldalas  Egyéb5

X eltolás (mm) Y eltolás (mm)

0  0

Címzett fontmagasság:

10

Ügyfél saját jelzése fontmagasság:

10  Rendben

Hivatalos tértivevény

Nyomtasson feladó Rendben

### Utólag szerkeszthető feladójegyzék

A programban beállítható, hogy egy már kinyomtatott feladójegyzéket módosítsunk, illetve utólag szerkeszthessünk. Ezt az opciót a Rendszer\Adminisztráció\Beállítások-Feladójegyzékek fülön a „A már nyomtatott feladójegyzékek” szekcióban, az „Utólag szerkeszthetőek” jelölőnégyzetet bepipálva és a Rendben gombra kattintva tudjuk beállítani

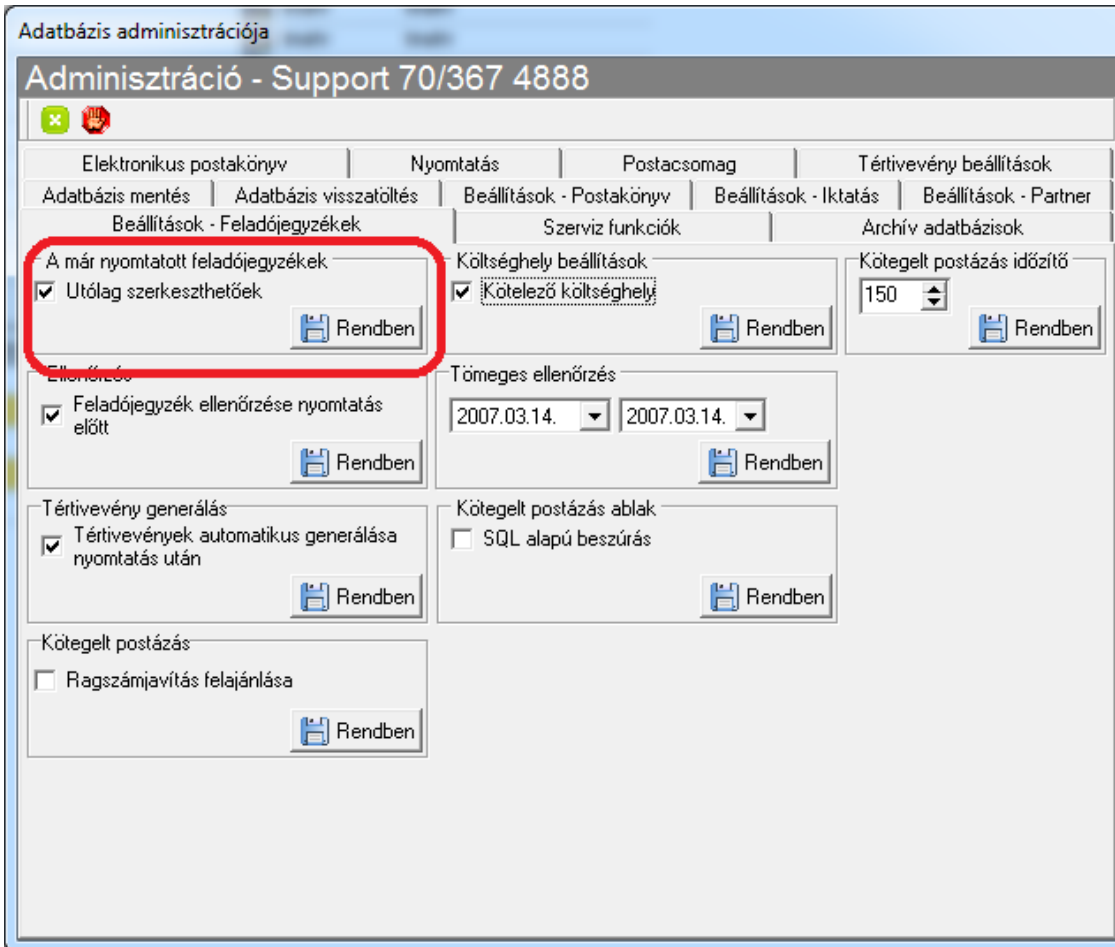
Canlu Software Kft.

1224 Budapest, Zagyva u. 35.

Telefon:+36-1-785-8165, Fax: +36-1-789-6683

Honlap: [www.canlu.hu](http://www.canlu.hu)

E-mail: [info@canlu.hu](mailto:info@canlu.hu)



#### A program élesítése a regisztrációs kulccsal

A regisztrációs kulcs betöltésével tudjuk cégre szabni a programunkat, illetve a regisztrációs kulcs tartalmazza a program lejáratának dátumát is. A regisztrációs kulcsot a Súly\Regisztráció alatt érhetjük el és a Regisztrációs kulcs betöltése gombbal tudjuk betölteni. A regisztráció kulcsot e-mail kapja meg az ügyfél és .key kiterjesztéssel rendelkezik. Többgépes környezetben elég egyetlen számítógépen betölteni a regisztrációs kulcsot, mivel az az adatbázisban tárolódik.

#### Canlu Software Kft.

1224 Budapest, Zagyva u. 35.

Telefon:+36-1-785-8165, Fax: +36-1-789-6683

Honlap: [www.canlu.hu](http://www.canlu.hu)

E-mail: [info@canlu.hu](mailto:info@canlu.hu)

Regisztrációs adatok

Cégnév	Irányítószám	Település	Utca	Ország
Canlu Software Kft.	1223	Budapest	Tűzliliom utca 47 1/6	Magyarország

Kódot hozzáad Kódot töröl [Igényeljen regisztrációs kulcsot itt!](#)

Terméjellemzők  
 Termék kód: CABCBBBJBGCIAHCJF  
 Lejárat dátuma: 2013.01.15.  
 Verzió: Nem regisztrált verzió  
 1

Elektronikus feladójegyzék  
 tanúsítvány száma: 83871/2004

canlu Software  
 www.canlu.hu  
 információ: info@canlu.hu  
 support: support@canlu.hu

Regisztrációs kulcs betöltése

### Elektronikus feladójegyzék beállítása

Magyar Posta immáron évek óta lehetőséget nyújt arra, hogy a feladójegyzéket papír helyett elektronikus úton nyújtsuk be részükre, megkönnyítve ezzel munkájukat. Ahhoz, hogy a Magyar Posta azonosítani tudja, hogy mely partnerétől érkezett a feladójegyzék, 2 adatot tart szükségesnek feltüntetni a programban. Az egyik a „Megállapodásszám” a mások az „Ügyfélazonosító”. (Mind a kettő a Magyar Postával kötött szerződésen található.) A két adatot a Rendszer\Adminisztráció\Elektronikus postakönyv fülön tudjuk beállítani. Első lépésként kattintsunk a beállítani kívánt cég nevére (még abban az esetben is, ha csak egy cég található a listában), majd írjuk be a megfelelő adatokat. Végül kattintsunk a Rendben gombra. (Mind a 2 adatot szükséges beírni, ellenkező esetben a program nem menti el a

#### Canlu Software Kft.

1224 Budapest, Zagyva u. 35.

Telefon:+36-1-785-8165, Fax: +36-1-789-6683

Honlap: [www.canlu.hu](http://www.canlu.hu)

E-mail: [info@canlu.hu](mailto:info@canlu.hu)

hiányos adatokat)

Adatbázis adminisztrációja

**Adminisztráció - Support 70/367 4888**

Beállítások - Feladójegyzékek	Szerviz funkciók	Archív adatbázisok
Adatbázis mentés	Adatbázis visszatöltés	Beállítások - Postakönyv
Elektronikus postakönyv	Nyomtatás	Beállítások - Iktatás
		Beállítások - Partner
		Tértivevény beállítások

Beállítások

Canlu Software Kft.

Bérmentesítő gép állása:  Ft.

Vevőkód:

Megállapodásszám:

Díj hitelezve felirat:

Engedélyszám:

**Rendben**

### Mentés beállítása

A telepítés és beállítás után javasolt a program mentésének a beállításait is elvégezni. Amennyiben a program egy szerver operációs rendszeren lett telepítve vagy egy olyan kliensen, amely 0-24 órában működik, javasolt az ütemezett feladatok közé felvenni a PostAdmin könyvtár mentését. **A könyvtárban a `posta.gdb` állomány az adatbázis, így annak mentése mindenképpen javasolt.**

Kinevezett szerver hiányában a programon belül is beállítható, hogy mely felhasználók esetén, mely napokon, illetve milyen útvonalra mentsen a program. A beállítás leírása megtalálható a [http://www.canlu.hu/dokumentumok/kezelesi\\_posta.pdf](http://www.canlu.hu/dokumentumok/kezelesi_posta.pdf) dokumentum 41-42. oldalán.

### Canlu Software Kft.

1224 Budapest, Zagyva u. 35.

Telefon:+36-1-785-8165, Fax: +36-1-789-6683

Honlap: [www.canlu.hu](http://www.canlu.hu)

E-mail: [info@canlu.hu](mailto:info@canlu.hu)

## Szerver újratelepítése (Áttelepítés egy másik számítógépre)

Számtalan esetben előfordulhat, hogy a szerver gépen levő programot újra kell telepíteni vagy egy másik számítógépre kell áthelyezni a Post Administrator programcsomag szerver részét. Ebben az esetben két fájlt szükséges elmenteni, mielőtt újratelepítjük a programot. Ez a PostAdmin.exe és a posta.gdb.

A folyamat a következőképpen zajlik:

- Töltsük le a program demo változatát a [www.canlu.hu](http://www.canlu.hu) -ról és telepítsük fel azt a cél számítógépre (Hálózati telepítés - Szerver telepítése összetevőt választva).
- Ezután írjuk felül a posta.gdb-t és a PostAdmin.exe-t az elmentetttel.
- A klienseken szükség esetén módosítsuk a pa.ini állományt, amennyiben megváltozott a szerver gép neve vagy az adatbázis útvonala

## Kliens újratelepítése

Amennyiben egy kliens gépen a programcsomagot újra kell telepíteni, akkor a következő lépéseket hajtsuk végre:

- Töltsük le a program demo változatát a [www.canlu.hu](http://www.canlu.hu) -ról és telepítsük fel azt (Hálózati telepítés - Kliens telepítése összetevőt választva).
- Ezután egy másik (működő) kliensről másoljuk le a pa.ini-t és a PostAdmin.exe-t és ezekkel írjuk felül a demo által létrehozott fájlokat.

## Áttelepítés kliensről szerver gépre (1 gépes környezet áttelepítése)

Ha egy asztali gépen található 1 gépes környezetből szeretnénk a programot egy központilag elérhető szerverre telepíteni, hogy az alábbi lépéseket kell végrehajtani:

- Töltsük le a program demo változatát a [www.canlu.hu](http://www.canlu.hu) -ról és telepítsük fel azt a szerver számítógépre (Hálózati telepítés - Szerver telepítése összetevőt választva).
- Ezután írjuk felül a posta.gdb-t és a PostAdmin.exe-t az egygépes környezetből a szerveren.
- A korábbi gépen módosítsuk a pa.ini állományt, hogy az új gépre mutasson vagy irányítsuk át a PostAdmin ikont a szerver gépen elérhető PostAdmin.exe-re.

**Canlu Software Kft.**

1224 Budapest, Zagyva u. 35.

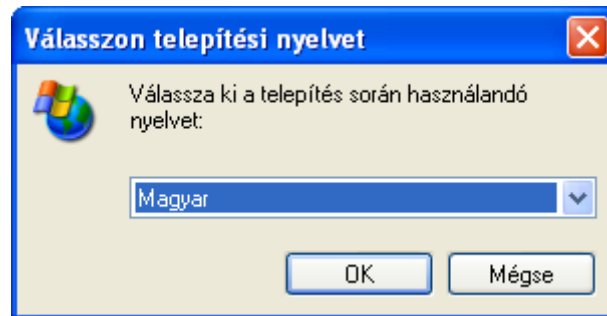
Telefon:+36-1-785-8165, Fax: +36-1-789-6683

Honlap: [www.canlu.hu](http://www.canlu.hu)

E-mail: [info@canlu.hu](mailto:info@canlu.hu)

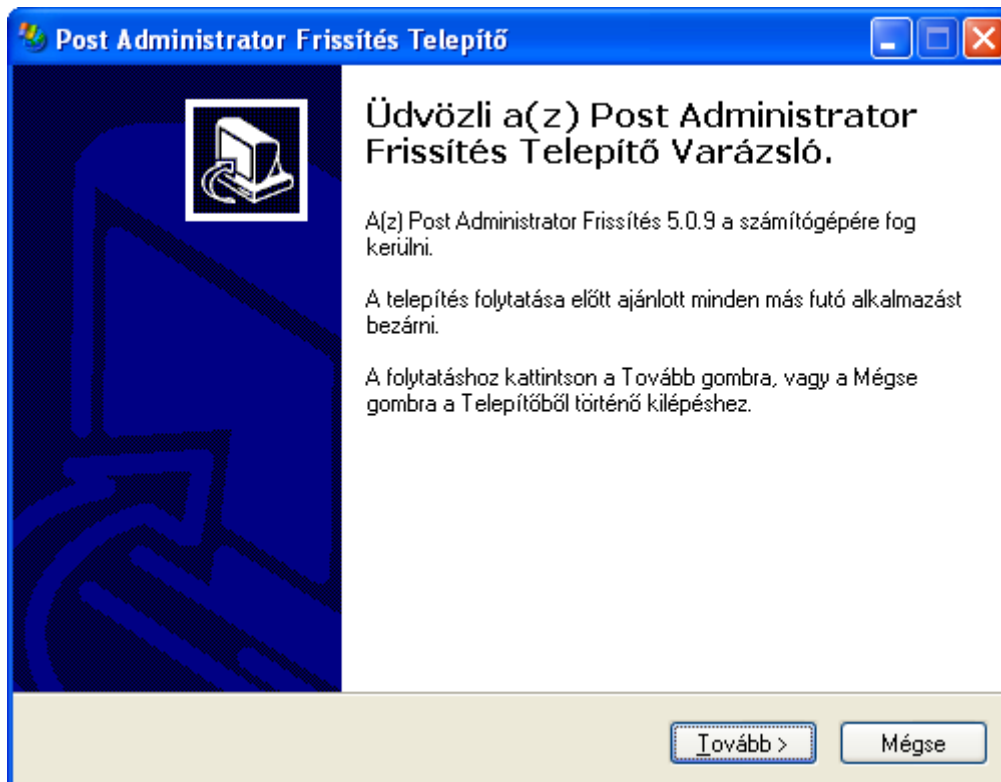
## Frissítések telepítése

Cégünk folyamatosan gondoskodik a termék frissítéséről. A frissítéseket vagy postai úton kapott CD-ről, vagy az internetről letöltve indíthatjuk.



23. ábra

Indítás után ki kell választanunk a használni kívánt nyelvet (23. ábra).



Canlu Software Kft.

1224 Budapest, Zagyva u. 35.

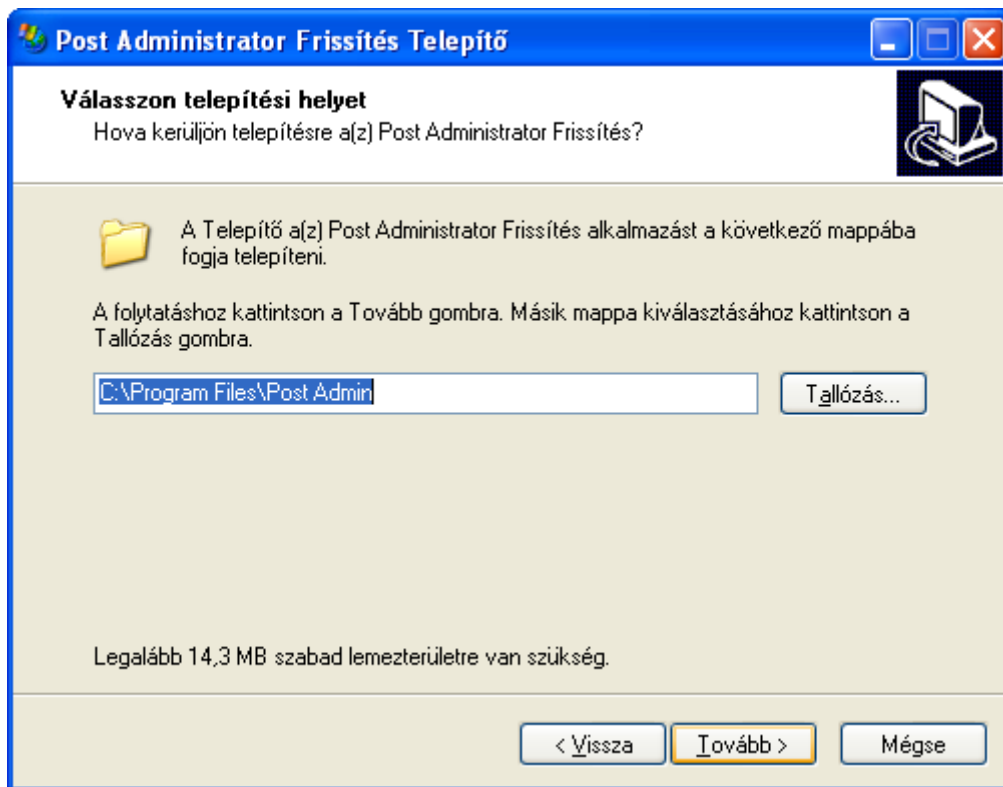
Telefon:+36-1-785-8165, Fax: +36-1-789-6683

Honlap: [www.canlu.hu](http://www.canlu.hu)

E-mail: [info@canlu.hu](mailto:info@canlu.hu)

24. ábra

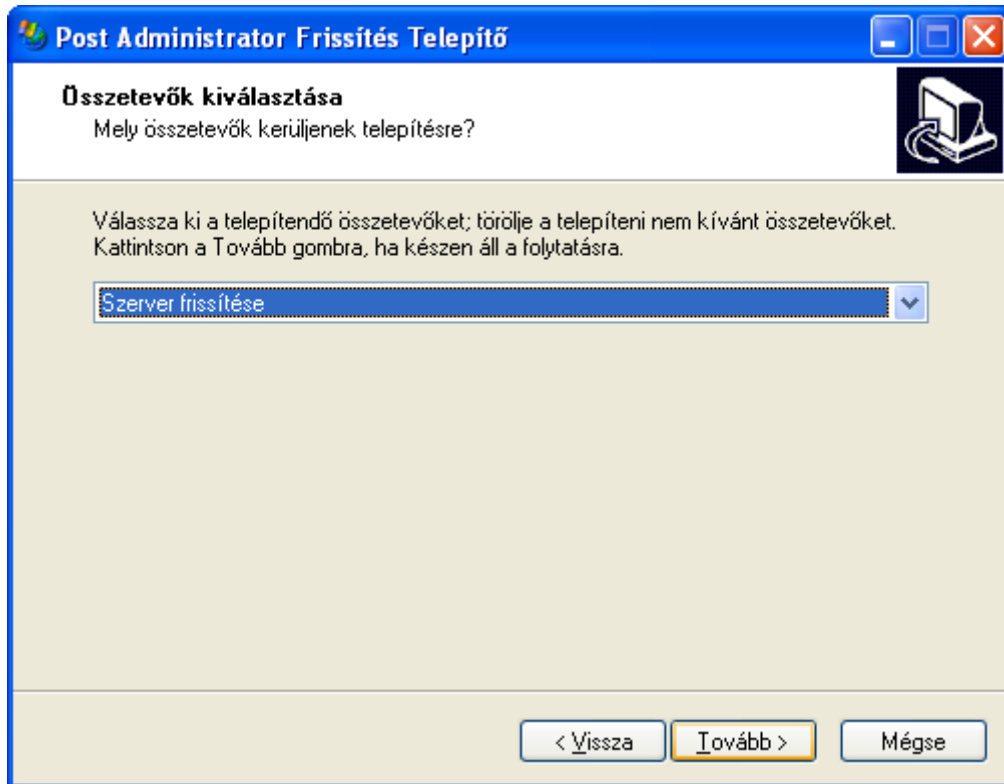
Ezután üdvözlő a telepítő varázsló (24. ábra)



25. ábra

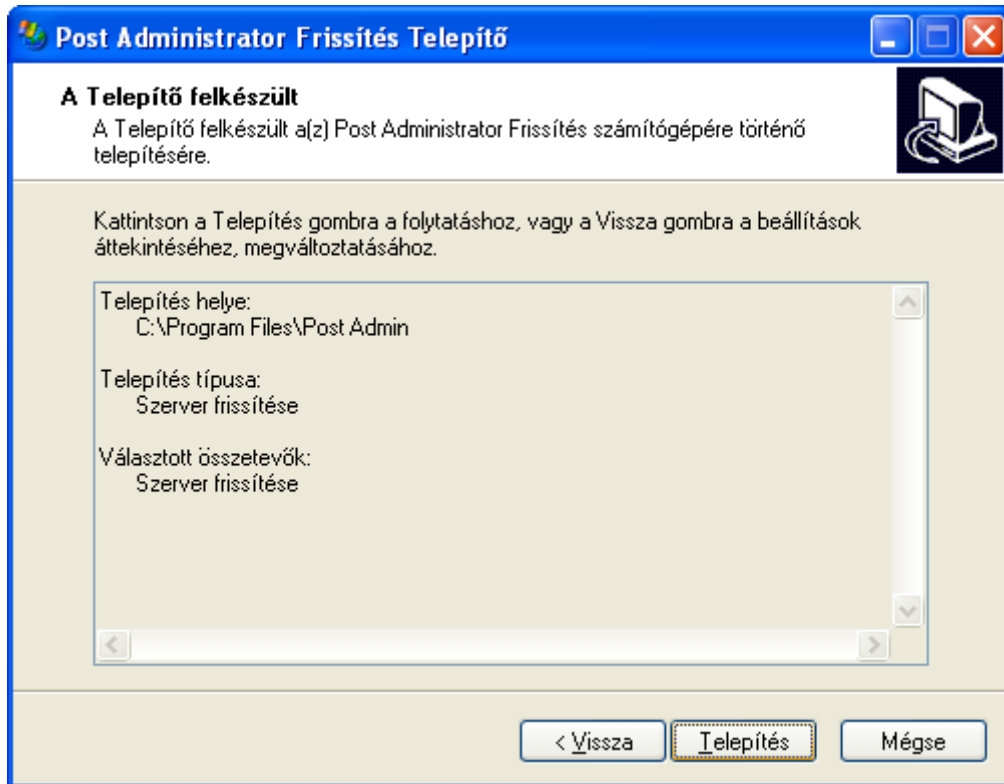
Következő lépésként meg kell adnunk, hogy mely könyvtárban található a feltelepített Post Administrator (25. ábra)





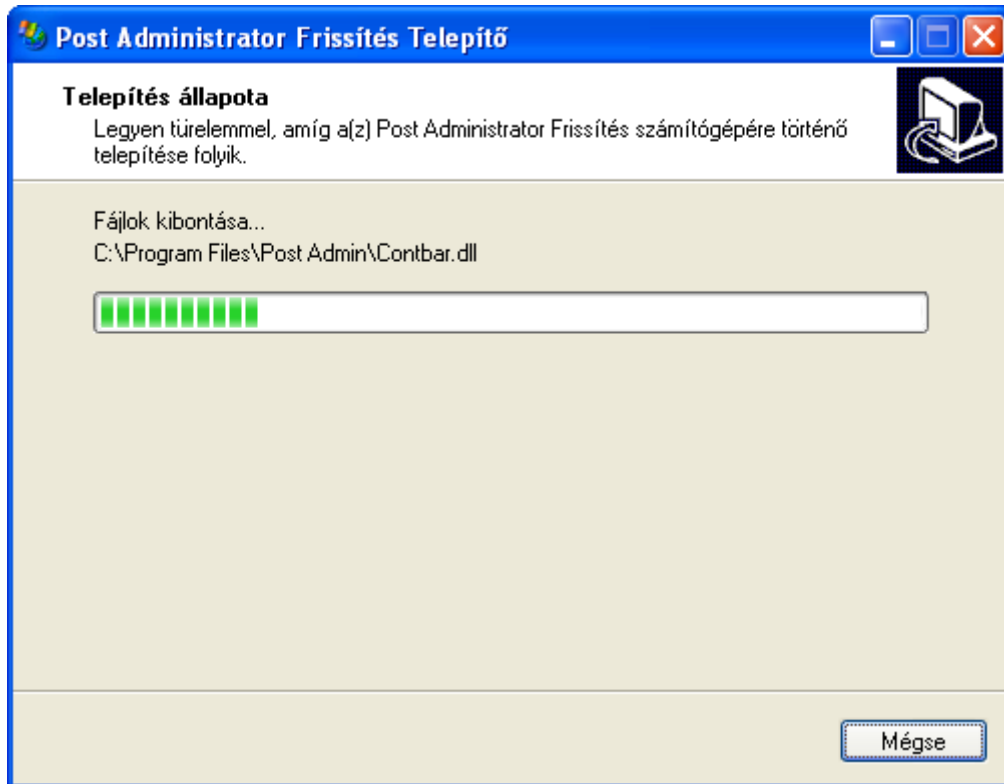
26. ábra

Meg kell adnunk, hogy a frissítő program milyen összetevőt frissítsen (26. ábra).



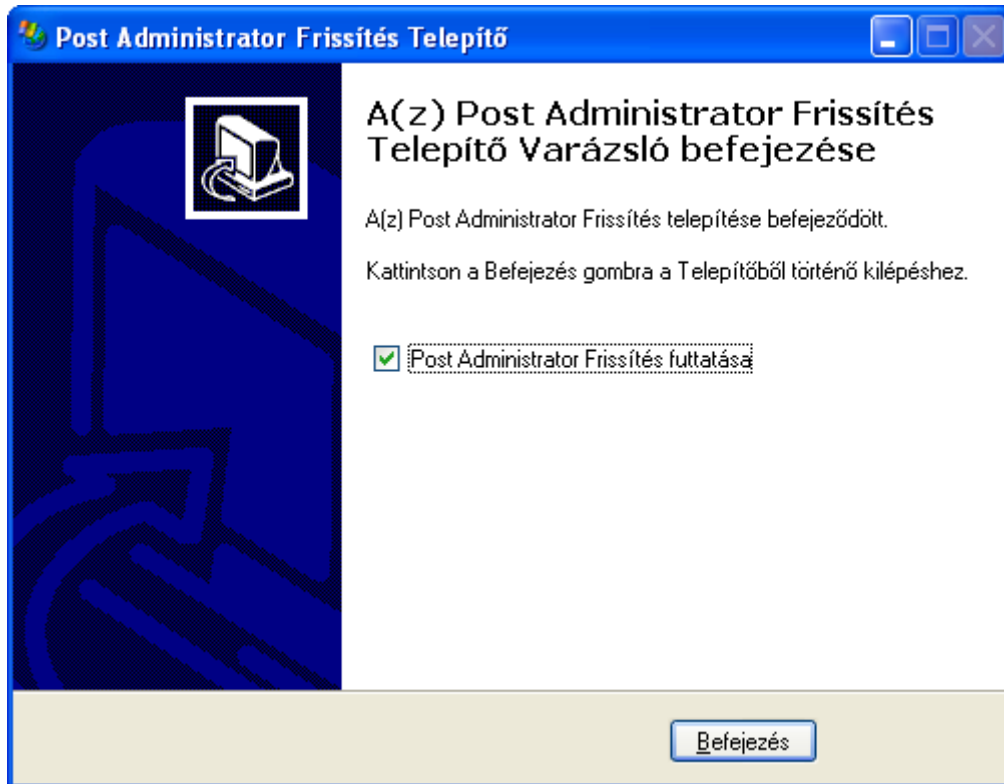
27. ábra

A telepítő kiírja, hogy milyen összetevők kerülnek telepítésre (27. ábra).



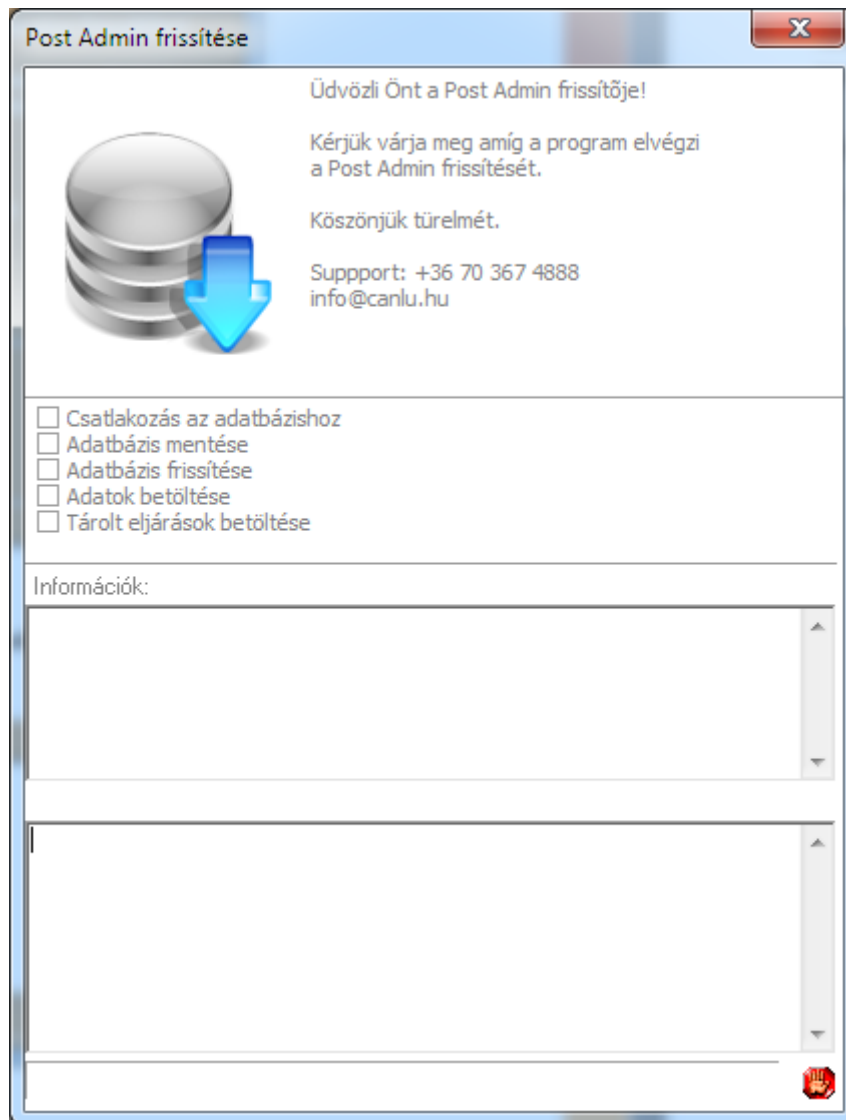
28. ábra

A telepítés állapotáról tájékoztat a telepítőprogram (28. ábra).



29. ábra

A telepítés végeztével futtassuk a frissítő programot. (29. ábra)



30. ábra

A frissítő varázsló elindítja a frissítő programot, amely az adatbázison végez karbantartást illetve frissítést (30. ábra).

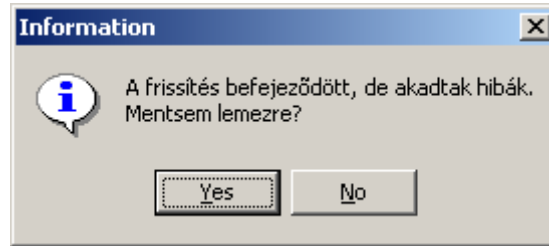
**Canlu Software Kft.**

1224 Budapest, Zagyva u. 35.

Telefon:+36-1-785-8165, Fax: +36-1-789-6683

Honlap: [www.canlu.hu](http://www.canlu.hu)

E-mail: [info@canlu.hu](mailto:info@canlu.hu)



31. ábra

Amennyiben a frissítés során az esetleges hibákat jelzi a program és felajánlja, hogy mentjük lemezre. Ezt tegyük meg. Az elmentett file-t (alapesetben a PostAd.err) küldjük el a [support@canlu.hu](mailto:support@canlu.hu) -ra.

Végezetül a frissítő program elindítja a Post Administrator programcsomagot.

## Hibabejelentések

Amennyiben bármilyen probléma merülne fel a program telepítése illetve frissítése során úgy kérem jelezze a következő elérhetőségeken:

Telefon: +36 70 367 4888, +36-1-785-8165

E-mail: [support@canlu.hu](mailto:support@canlu.hu)

Fax: +36 1 789-6683

Levélcím:

Canlu Software Kft.

1224 Budapest, Zagyva utca 35.

Canlu Software Kft.  
2008-2015 Budapest.

**Canlu Software Kft.**

1224 Budapest, Zagyva u. 35.

Telefon:+36-1-785-8165, Fax: +36-1-789-6683

Honlap: [www.canlu.hu](http://www.canlu.hu)

E-mail: [info@canlu.hu](mailto:info@canlu.hu)